



# ACCOMPAGNER LES COLLECTIVITÉS LOCALES DANS LA RÉALISATION D'UN ÉTAT DES LIEUX EN SANTÉ ENVIRONNEMENT :

L'exemple des métropoles Aix-Marseille-Provence et Nice-Côte d'Azur




Hélène Dumesnil, Observatoire Régional de la Santé Provence-Alpes-Côte d'Azur



**INTRODUCTION : POURQUOI AGIR EN SANTÉ  
ENVIRONNEMENT ET QUEL RÔLE ONT À JOUER LES  
COLLECTIVITÉS ?**

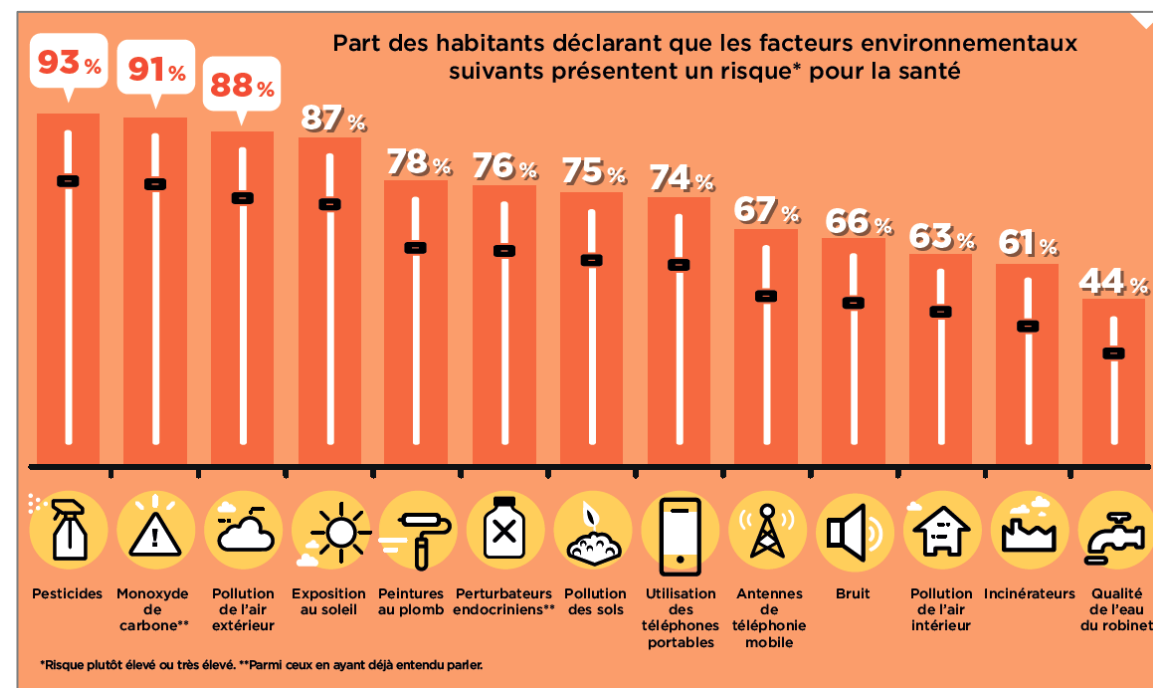


# DES IMPACTS SANITAIRES LIÉS À L'ENVIRONNEMENT BIEN DOCUMENTÉS : QUELQUES EXEMPLES

| Thème  | Principaux impacts sanitaires connues  | Chiffres clés   | Source   |
|--|--|---|--|
|  <p><b>Qualité de l'air intérieur</b></p> | <ul style="list-style-type: none"> <li>➤ Allergies, asthme, pneumonies, cancers du poumon...</li> <li>➤ Cardiopathies ischémiques, accidents vasculaires cérébraux</li> </ul>  | <p>20 000 décès prématurés par an</p> <p>Coût sanitaire estimé à 19 milliards € par an</p>                              | <p><i>Wolkoff et al. 2018</i><br/><i>OQAI 2014</i></p>                           |
|  <p><b>Bruit</b></p>                      | <ul style="list-style-type: none"> <li>➤ Troubles auditifs, troubles du sommeil, fatigue chronique, dépression</li> <li>➤ Maladies cardio-vasculaires et métaboliques</li> <li>➤ Enfants : troubles des apprentissages et de la concentration, échec scolaire</li> </ul> | <p>26 % des habitants de la région gênés souvent / en permanence par le bruit à leur domicile en 2017</p>               | <p><i>Nieuwenhuijsen 2016</i><br/><i>Brown 2017</i><br/><i>ORS Paca 2018</i></p> |
|  <p><b>Îlot de chaleur urbain</b></p>   | <ul style="list-style-type: none"> <li>➤ Stress thermique, inconfort, coups de chaleur</li> <li>➤ Hyperthermie, déshydratation</li> <li>➤ Aggravation de maladies chroniques</li> <li>➤ Hausse des décès et admissions hospitalières</li> </ul>                          | <p>15 000 décès en excès liés à la canicule de 2003</p> <p>→ Petites villes (+ 40 %), Lyon (+ 80 %), Paris (+140 %)</p> | <p><i>Invs 2003</i><br/><i>Laaidi 2012</i></p>                                   |

# UNE PRÉOCCUPATION GRANDISSANTE DES HABITANTS DE LA RÉGION SUR LES QUESTIONS DE SANTÉ ENVIRONNEMENT

- ❑ **Plus de 70 % des personnes interrogées** se sont déclarées très sensibles à l'environnement
- ❑ **9 habitants sur 10** pensent que les pesticides, le monoxyde de carbone et la pollution atmosphérique présentent un risque pour la santé
- ❑ **Près de 3 habitants sur 4** craignent de développer un problème de santé lié à leur environnement
  - Anxiété, stress, troubles du sommeil (59 %)
  - Asthme, allergies respiratoires (55 %)
  - Maladie transmise par les moustiques (44 %)
  - Cancers (44 %)
- ❑ Les citoyens sont en attente de solutions, notamment en termes d'aménagement du territoire



Source : Baromètre Santé Environnement Provence-Alpes-Côte d'Azur 2017, ORS Paca

# LES COLLECTIVITÉS : DES ACTEURS INCONTOURNABLES EN SANTÉ ENVIRONNEMENT

- ❑ Agir en santé environnement **nécessite une intervention globale et intersectorielle**
- ❑ Les collectivités sont en première ligne sur les questions de santé environnement, de par leurs compétences (aménagement du territoire, urbanisme, espaces verts...) et leur connaissance des problématiques locales
  - ➔ **Les décisions et actions mises en place par les collectivités peuvent avoir des impacts positifs et négatifs sur la santé et la qualité de vie des populations**
- ❑ La mobilisation des collectivités territoriales est un enjeu prioritaire du Plan Régional Santé Environnement
- ❑ La réalisation d'un état des lieux en santé environnement est un préalable souhaitable à la mise en place d'actions, mais les collectivités ont besoin d'être accompagnées sur ce sujet



**L'ACCOMPAGNEMENT DES MÉTROPOLIS  
AIX-MARSEILLE-PROVENCE ET NICE CÔTE  
D'AZUR**



# DEUX MÉTROPOLIS DE LA RÉGION ACCOMPAGNÉES

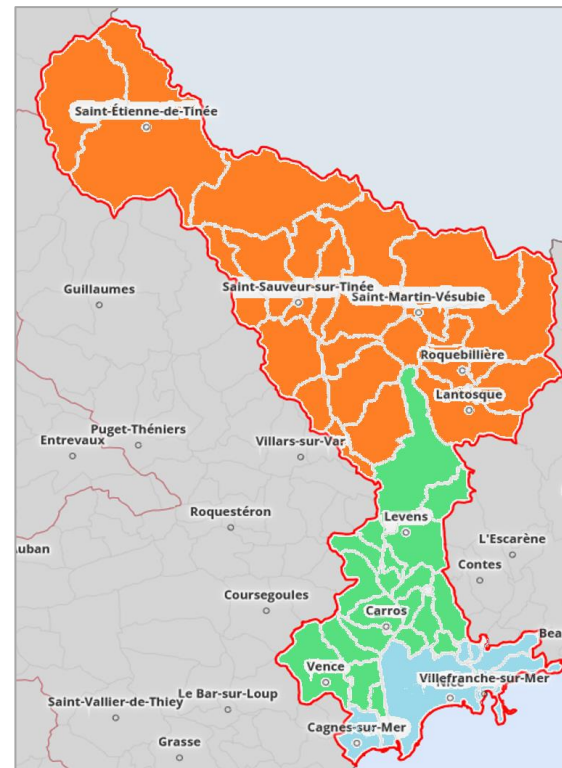
- Plusieurs métropoles ont réalisé des états des lieux en santé environnement : Grand Lyon, Bordeaux...



## Métropole Aix-Marseille-Provence (92 communes)

3 148 km<sup>2</sup> / 1 878 061 habitants

**5 territoires:** Agglomération marseillaise, Pays d'Aix, Etang-de-Berre, Aubagne-la Ciotat, Salonais



## Métropole Nice Côte d'Azur (49 communes)

1 465 km<sup>2</sup> / 537 999 habitants

**3 territoires :** littoral, Moyen et Haut Pays

→ **Financement dans le cadre du PRSE**

# UN ÉTAT DES LIEUX EN SANTÉ ENVIRONNEMENT EN 4 PHASES

## ❑ Objectifs de l'état des lieux

- Décrire la situation du territoire métropolitain, sur la base d'éléments quantitatifs et qualitatifs
- Identifier les principales problématiques et enjeux en santé environnement de la métropole
- Prendre en compte les spécificités infra-territoriales de la métropole



1. Recensement  
d'actions en santé  
environnement



2. Portrait socio-  
sanitaire et  
environnemental



3. Entretiens  
qualitatifs



4. Restitution



**Fin du projet : décembre 2020**



# UNE NOTE PÉDAGOGIQUE SUR LA SANTÉ ENVIRONNEMENT RÉALISÉE À LA DEMANDE DES MÉTROPOLLES

- ❑ Constat d'une difficulté à sensibiliser certains élus aux enjeux de santé environnement
- ❑ Demande d'un outil à visée pédagogique pour :
  - Développer une culture commune en santé environnement au sein des métropoles
  - Inciter les élus à s'engager sur des questions de santé environnement
- ❑ Contenu de la note :
  - Arguments en faveur de l'action des collectivités en santé environnement
  - Informations sur les impacts sanitaires liés à l'environnement
  - Exemples d'actions en santé environnement mises en place par des métropoles françaises
  - Principes clés d'action



# **ETAPE I - LE RECENSEMENT D' ACTIONS EN SANTÉ ENVIRONNEMENT**



# OBJECTIFS : DÉCRIRE LES ACTIONS EXISTANTES ET REPÉRER LES ACTEURS RESSOURCES

- ❑ **Repérage** des actions en santé environnement menées au sein des métropoles au cours des 10 dernières années (période 2009-2019)
    - Actions explicitement SE ou actions dans le champ de l'environnement avec un objectif d'amélioration de la santé / qualité de vie des populations
    - Actions menées au sein de la métropole ou d'au moins une commune membre
    - Sources : documents fournis par la métropole, base de données OSCARS, entretiens avec quelques acteurs ressources
  - ❑ **Description des actions** de la métropole et par territoire (thèmes, types d'actions, publics cibles, porteurs, échelle géographique...)
- **408 actions en SE identifiées dans la métropole Aix-Marseille-Provence**
- **375 actions dans celle de Nice Côte d'Azur**

# LES PRINCIPAUX CONSTATS ISSUS DU RECENSEMENT D' ACTIONS



- **Une vingtaine de thèmes traités**
  - Les plus fréquents : air extérieur, transports et mobilités
  - Les moins nombreux : pollution des sols, risques naturels, maladies vectorielles
  - Spécificités : habitat, risques industriels (AMP) / cadre de vie, eau de consommation (NCA)



- **La moitié des actions** ont une composante de **communication et sensibilisation**
- Plus d'un quart sont **des études et recherches**



- **La majorité des actions** sont mises en place à l'échelon **local**

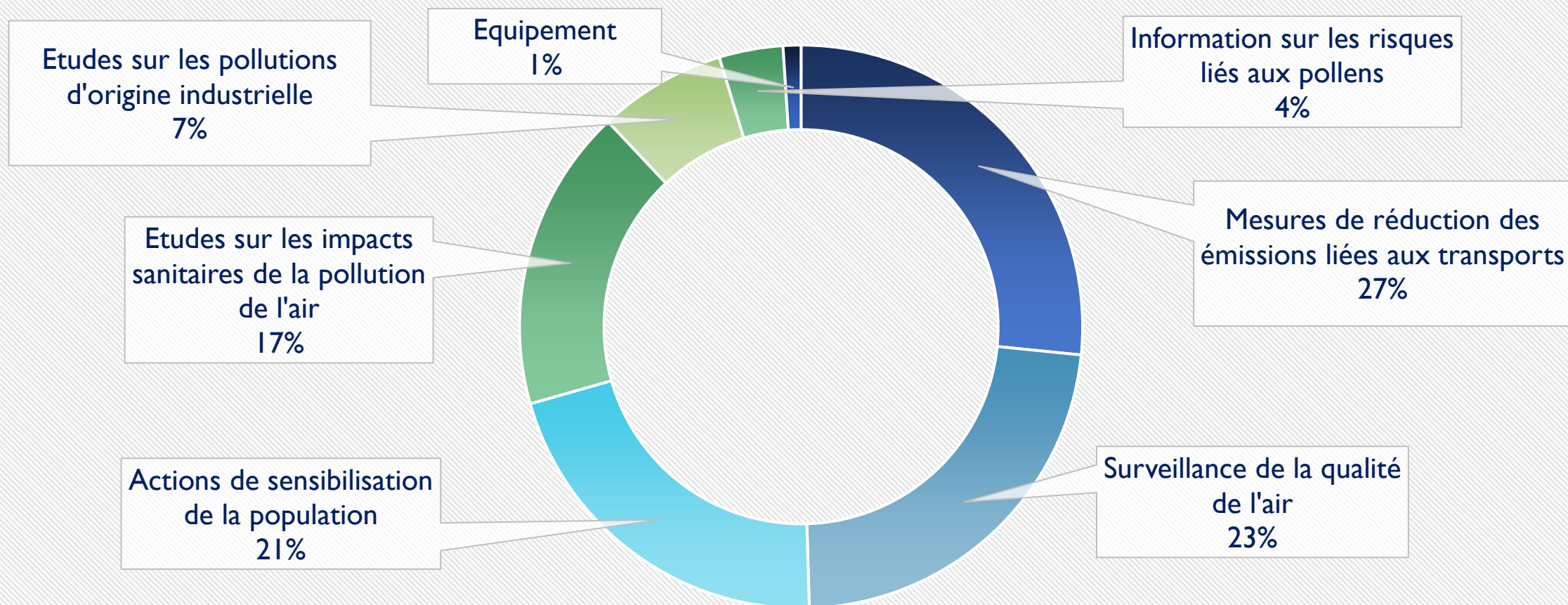


- **Une variété de porteurs d'actions**, notamment des collectivités territoriales et des associations dans le domaine de l'environnement



- **Des actions hétérogènes**, au sein des territoires et au sein d'un même thème

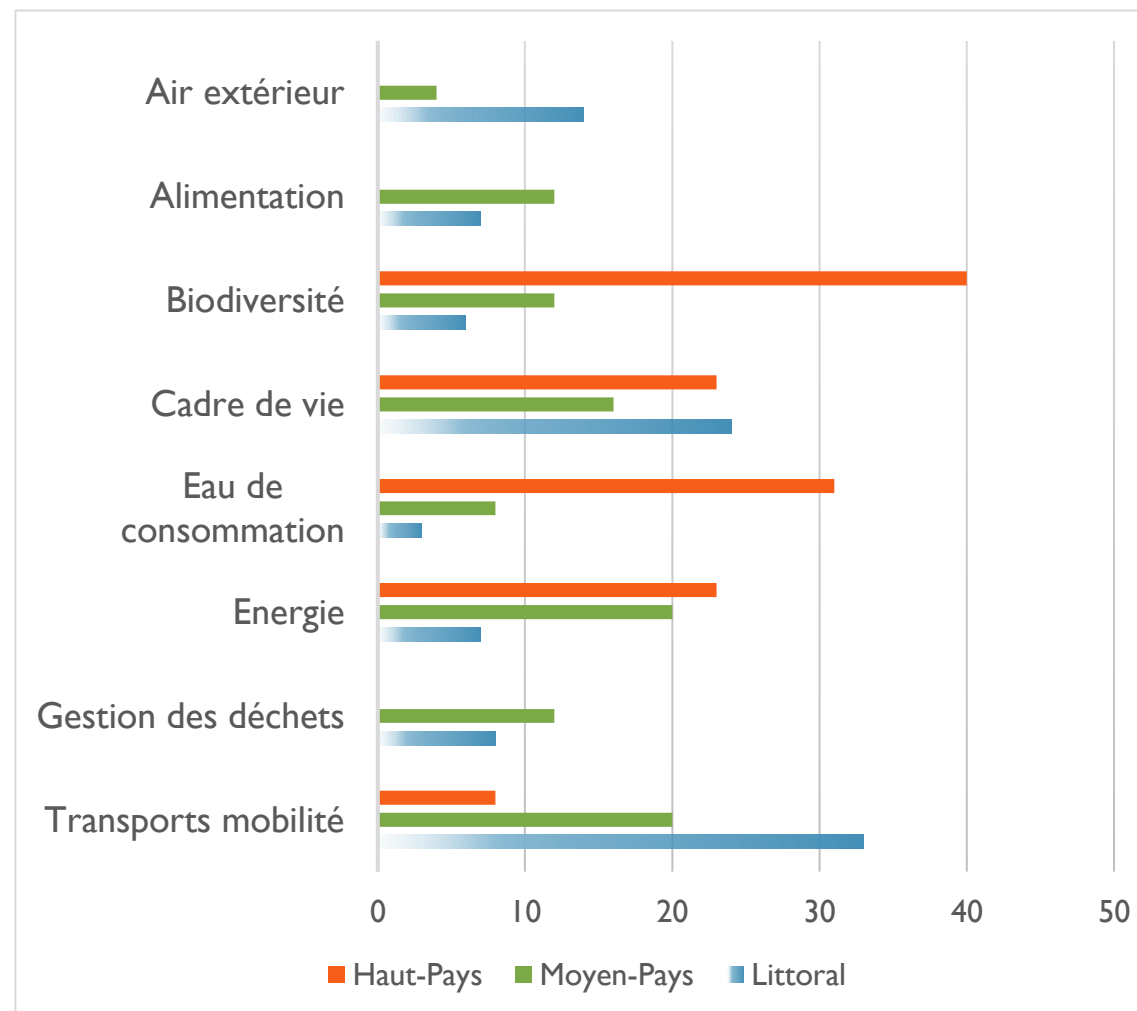
# DES ACTIONS VARIÉES, Y COMPRIS AU SEIN D'UN MÊME THÈME : L'EXEMPLE DES ACTIONS SUR LA QUALITÉ DE L'AIR



Les actions sur la qualité de l'air extérieur au sein de la métropole Aix-Marseille-Provence

# DES DIFFÉRENCES TERRITORIALES : L'EXEMPLE DE LA MÉTROPOLE NICE CÔTE D'AZUR

- Un nombre inégal d'actions et des thèmes variables selon les territoires de la métropole :
  - Les actions concernant le **cadre de vie** étaient bien représentées dans les 3 sous-territoires
  - Les actions sur **les transports et la qualité de l'air extérieur** concernaient surtout le littoral
  - Les actions sur **la biodiversité, l'eau de consommation et l'énergie** étaient plutôt menées le Haut Pays
  - Des actions diverses concernaient le Moyen Pays





## **ETAPE 2 - LE PORTRAIT EN SANTÉ ENVIRONNEMENT**



# OBJECTIFS : DÉCRIRE LA SITUATION DES MÉTROPOLES ET DÉGAGER LES ENJEUX EN SANTÉ ENVIRONNEMENT

- ❑ Décrire la situation actuelle du territoire métropolitain, selon les 3 axes suivants :



**Environnement et cadre de vie**



**Profil démographique et social de la population**



**L'état de santé**

- ❑ Identifier les risques sanitaires, les vulnérabilités des territoires et groupes de population
- ❑ Mettre en évidence les enjeux en santé environnement de la métropole et des sous-territoires
- ❑ Recueil de données par le biais de différentes sources
  - **Outils cartographiques** (SIRSéPACA, observatoire des territoires...)
  - **Documents** fournis par la métropole, **entretiens** avec les acteurs ressources ;
  - **Publications scientifiques et rapports d'experts**



# DES PROBLÉMATIQUES EN SANTÉ ENVIRONNEMENT IDENTIFIÉES DANS LES DEUX MÉTROPOLIS

- ❑ **Des espaces naturels et une biodiversité favorables** à préserver
- ❑ **Les transports et certaines activités économiques** à l'origine de nuisances et de risques pour la santé des populations (bruit, pollution de l'air et de l'eau...)
- ❑ Des métropoles qui devraient être de plus en plus impactées par les **changements climatiques**, notamment dans les zones urbanisées
- ❑ Une augmentation prévisible de certains **risques déjà présents (risques naturels)** ou plus émergents (**risques vectoriels et infectieux**)
- ❑ Des spécificités territoriales et populationnelles à prendre en compte, une lutte contre les inégalités à renforcer
- ❑ Des enjeux spécifiques à certains territoires

# L'EXEMPLE DE LA MÉTROPOLE NICE CÔTE D'AZUR



## Littoral

Transports : exposition au bruit et à la pollution  
Îlots de chaleur urbain  
Vieillessement de la population



## Moyen Pays

Mobilités : saturation routière, desserte transports en commun  
Urbanisation / étalement urbain



## Haut Pays

Mobilité et accès aux équipements  
Qualité de l'eau de consommation  
Habitat ancien / dégradé  
Vieillessement de la population

# CONCLUSION : PERSPECTIVES, FREINS ET LEVIERS IDENTIFIÉS

## ❑ Des perspectives de travail :

- Accompagnement des métropoles dans l'appropriation des résultats de l'état des lieux
- Priorisation des enjeux en santé environnement

## ❑ Des freins et leviers identifiés :

- 📉 La santé environnement : étendue du champ et multiplicité des problématiques, un sujet inégalement connu et compris des acteurs
- 📉 Disponibilité des indicateurs sur certains sujets / à certaines échelles géographiques et difficile repérage de ces données (multiples outils et centres ressources)
- 📈 Un levier : la santé environnement reconnue comme une priorité par de multiples acteurs et institutions => dynamique partenariale

# Merci de votre attention

Pour en savoir plus :



[www.orspaca.org](http://www.orspaca.org)



[helene.dumesnil@inserm.fr](mailto:helene.dumesnil@inserm.fr)

04.91.32.47.83