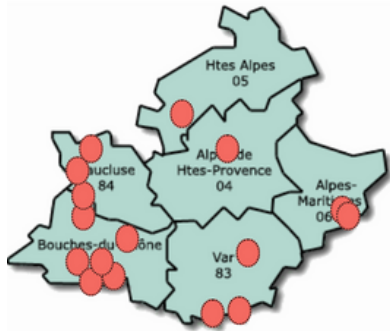


## EQUIPES DE RPS EN PACA



### ALPES-DE-HAUTE-PROVENCE (04)

**EMRPS CH Digne les bains, 04000 Digne-les-Bains**

Contact : 04.92.30.15.45 / 04.92.30.15.24

### HAUTES-ALPES (05)

**EMRPS - CH Buech Durance, 05300 Laragne-Montéglin**

Contact : emrehab@chbd-laragne.fr / 06.07.29.28.04

### ALPES-MARITIMES (06)

**CR2P - CHU de Nice, 06000 Nice**

Contact : cr2p@chu nice.fr / 04.92.03.20.60 / 04.92.03.20.51

**CARE - CH Sainte Marie, 060000 Nice**

Contact : raphaelle.feraud@ahsm.fr / 04.93.13.58.89

### BOUCHES-DU-RHONE (13)

**Réhab-Marseille, AP-HM, 13008**

Contact : rehab-marseille@ap-hm.fr / 04 91 22 04 00 - 04 91 22 28 20

**CLIP, AP-HM, 13006**

Contact : psyclip@ap-hm.fr / 04 91 43 59 09

**URCE - CH Edouard Toulouse, 13015**

Contact : urce@ch-edouard-toulouse.fr / 04 91 96 98 06

**CarePsy - CH Montperrin, 13100 Aix-en-Provence**

Contact : care-psy@ch-montperrin.fr / 04.42.28.34.53

**Réhab' - CH Valvert, 13011**

Contact : rehab@ch-valvert.fr / 04 91 87 68 21

**EMRPS St Paul de Mausole, 13210 Saint-Rémy de Provence**

Contact : equipepasserelle.stpaul@vivre-devenir.fr / 04 90 92 77 00

### VAR (83)

**EMRPS - CH Henri Guerin, 83390 Pierrefeu-du-Var**

Contact : tpa.rehab.sec@ch-pierrefeu.fr / 04 94 33 19 45

**EMRPS To.Rem - AVENS / CHITS, 83000 Toulon**

Contact : aurelie.cecchini@avens83.fr / 06.18.53.26.56

**EMRPS - Hôpital George Sand, 83500 La Seyne Sur Mer**

Contact : rehabenseyne@ch-toulon.fr / 04.94.02.99.11

### VAUCLUSE (84)

**CRPS du Luberon - CH Montfavet, 84300 Cavaillon**

Contact : equipe.uf4109.plvd@ch-montfavet.fr / 04 86 34 81 57

**UARPS Orange - CH Montfavet, 84100 Orange**

Contact : rachid.hassoun@ch-montfavet.fr / 04 90 03 89 74

**CRPS Les Marronniers - CH Montfavet, 84000 Avignon**

Contact : equipe.uf9903.paismt@ch-montfavet.fr / 04 90 03 97 44

## L'équipe



**Carine FINIELS, Coordinatrice de Rehab Sud**

carine.finiels@ap-hm.fr

06. 74. 79. 19. 16 / 04 91 74 45 05

**Angèle ROBERT, Chargée de Mission Réseau et Formation**

angele.robert@ap-hm.fr

07.64.45.26.73

**Samira FERTAS, Chargée de Communication**

samira.fertas@ap-hm.fr

**Elsa CASTOT, Médiation Santé Pair**

elsa.castot@ap-hm.fr

06.23.92.87.33

**Mail du service :** centre-rehabsud@ap-hm.fr

**Site internet Rehab Sud**



 **Retab.fr**  
Réseau Etablissements

Retab.fr est un moteur de recherche gratuit, sans inscription préalable. Il permet de trouver facilement une structure de Réhabilitation psychosociale, un dispositif d'accompagnement, d'hébergement ou de soins pour les personnes souffrant de troubles psychiques.



# REHAB SUD

Centre référent PACA  
pour la Réhabilitation  
psychosociale et le  
Rétablissement

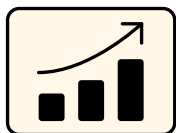
**Hôpitaux** | **ap**  
**Universitaires** | **hm**  
**de Marseille**

# Définitions



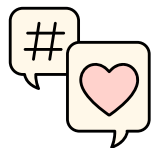
**Le rétablissement ne fait pas référence à une guérison clinique ou à une disparition des symptômes mais à une possibilité de redonner un sens à sa vie à travers des activités et un mode de vie satisfaisant pour la personne. c'est-à-dire à obtenir un niveau de vie et d'adaptation satisfaisant par rapport à leurs attentes**

**La Réhabilitation psychosociale (RPS) orientée Rétablissement est un ensemble de bonnes pratiques et de techniques validées. Elle repose sur des soins et des actions d'accompagnement favorisant le Rétablissement des personnes vivant avec un trouble psychique et est centrée sur la personne et les droits humains. Elle vise, à travers la réalisation d'un projet de vie autodéterminé, à améliorer la qualité de vie et l'inclusion sociale de la personne en renforçant son autonomie au quotidien (fonctions cognitives, connaissance des troubles, habiletés sociales, accès à l'emploi et à la formation, logement, droits..).**



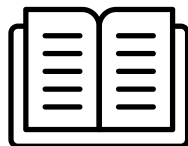
## Faciliter l'accès aux soins RPS

Faciliter l'accès des usagers aux soins et aux actions d'accompagnement en RPS, en aidant à la structuration d'offres de soins de proximité et en renforçant leur visibilité



## Animation de réseau

Favoriser la coordination des partenaires du réseau sanitaire, médico-social et communautaire afin de décloisonner les prises en charge et fluidifier les parcours de soins



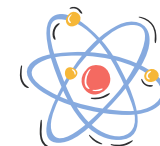
## Information

Diffuser les connaissances et les bonnes pratiques autour de la RPS et du Rétablissement auprès du public et des professionnels



## Formation

Soutenir et aider à la formation en santé mentale des équipes et des professionnels du territoire  
Promouvoir des programmes innovants



## Recherche et évaluation

Enrichir les connaissances et partager les bonnes pratiques. Promouvoir la culture de l'évaluation.



Chaîne d'information sur la santé mentale (YouTube, LinkedIn, Facebook, Instagram, Whatsapp)