

Jeudi 3 mars 2022 • Marseille

**1^{ère} RENCONTRE NATIONALE
DES CENTRES DE RESSOURCES
EN EDUCATION THÉRAPEUTIQUE DU PATIENT**

Avec le soutien financier de l'agence régionale de santé Provence-Alpes-Côte d'Azur

Préface

L'éducation thérapeutique élargit progressivement ses champs d'actions et d'impacts. L'heure n'est plus à cibler l'observance, la seule acquisition de connaissances centrées sur les enjeux médicaux... Les patients nous rappellent que la vie quotidienne avec la maladie est un défi permanent d'arrangements, de combats pour garder sa place et vivre pleinement sa vie personnelle, familiale, professionnelle, sociale. Les professionnels de santé, bousculés par l'augmentation des personnes malades chroniques (et la maladie Covid va créer son lot) et la crise démographique, sont face à de nouveaux enjeux : éduquer et accompagner les personnes vers plus d'autonomie en santé, s'investir dans des collaborations interprofessionnelles, intégrer les patients dans les conceptions et développements des actions d'ETP, construire des organisations territoriales qui faciliteront l'accès à l'ETP à ceux qui en ont le plus besoin...

Les demandes d'appui et de soutien méthodologiques sont en augmentation, ce qui a motivé l'émergence de Pôles de ressources dans quasiment toutes les régions.

Le récent rapport «Les structures ressources en éducation thérapeutique du patient des régions de France» réalisé par le CRES Paca nous montre leur richesse, leur diversité, mais aussi l'importance du travail à venir.

A l'image de la démarche d'ETP dont le partenariat entre patients et professionnels est un des fondements, il nous est paru opportun et utile de proposer un temps de rencontre, de partage entre les équipes des Pôles existants afin d'initier une démarche coopérative, transversale.

Cette journée a eu lieu le 3 mars 2022 à Marseille, grâce au soutien de l'ARS PACA. Elle avait pour objectif de :

- Nous rencontrer, raconter...
- Aller à la découverte des autres équipes, croiser nos visions, nos objets de travail, nos méthodes...
- Commencer à partager, mettre en commun, réaliser ce qui pourrait être un « patrimoine collectif »

Vous retrouverez l'intégralité du contenu de cette journée, très riche, dans cet e-book ! Il a été coconstruit avec tous les participants de cette journée et il est à consommer sans modération !

Le comité d'organisation de cette journée :

CoMET-BFC (région Bourgogne – Franche-Comté), le CERFEP (région Haut-de-France), le CRES (région Provence-Alpes-Côte d'Azur), la plateforme ETHNA (région Nouvelle-Aquitaine), le Pôle de ressources en éducation thérapeutique (région Ile-de-France), l'Espace Ressources ETP Grand Est (région Grand Est), le pôle ressource ETP La Réunion (région La Réunion).

Sommaire

Première journée... Introduction de Christophe Barrières	4
Vidéo de présentation	5
Présentations flash	6
■ Agence Régionale de Santé de la Martinique	7
■ IREPS Bretagne	8
■ Plateforme ETHNA	9
■ Espace Ressources en ETP Grand Est	10
■ ARS Hauts-de-France	11
■ CoMET Bourgogne-Franche-Comté	12
■ CRES Paca	13
■ ETP La Réunion	14
■ PLANETH Patient	15
■ SETSO Occitanie	16
■ IREPS Corse	17
■ Pôle régional ETP en Centre Val-de-Loire	18
■ UTEP 38	19
■ SRETP en Pays-de-la-Loire	20
■ Pôle de Ressources ETP en Ile-de-France	21
15 posters 15 régions	22
5 ateliers	23
■ Appuis méthodologiques	24
■ La place de l'utilisateur partenaire en ETP	28
■ Les enjeux ville-hôpital	29
■ La littératie en santé	37
■ La e-etp	41
Zoom sur...	44
Retour en images	47
Annuaire	57
Ils en ont parlé	60





Christophe Barrières
Responsable ETP et référent VIH, ARS PACA



POUR VOIR LA VIDÉO
CLIQUEZ SUR L'IMAGE OU SUIVEZ CE LIEN :
<https://youtu.be/m0-BQ2-9F6o>

Première
journée... 
et ce ne sera pas la dernière...

La journée a été organisée à Marseille grâce au soutien de l'ARS PACA et c'est avec beaucoup de plaisir que, Christophe Barrières Responsable ETP et référent VIH, ARS PACA a ouvert et introduit cette journée pleine d'apprentissages et de coopérations.

Vidéo de présentation



POUR VOIR LA VIDÉO
CLIQUEZ SUR L'IMAGE OU SUIVEZ CE LIEN : <https://youtu.be/SxZk-xC0ias>

#1

Présentations *flash* ▶▶

La matinée a été consacrée au temps de la rencontre et de la découverte. Chaque région présente a réalisé et exposé un poster visant à promouvoir les actions d'ETP sur leur territoire. Cette matinée a permis à chacun de venir découvrir les posters des autres régions et de rencontrer les équipes à leurs stands régionaux.

Les présentations flash de chaque région ont rythmé la matinée, nous faisant naviguer d'une région à une autre, d'un projet vers un autre.

Ce fut très enrichissant et de nombreux partenariats et collaborations futures ont pu naître au détour des stands et des échanges.



Agence Régionale de Santé de la Martinique

- **Lauriane LACRAMPE**
ARS Martinique, Chargée de mission Nutrition Maladies Chroniques
- **Camille RESID**
ARS Martinique, Responsable du département Prévention

ÉCOUTEZ LA PRÉSENTATION DE L'ARS MARTINIQUE EN SUIVANT CE LIEN : <https://youtu.be/L6Cv3Ti9InY>



Un objectif du PRS 2 de développer les programmes d'ETP

Les objectifs du PRS 2 :

- Accompagner les porteurs de projets,
- Développer et soutenir les programmes sur l'ensemble du territoire,
- Favoriser leur accès,
- Soutenir et communiquer sur les programmes innovants,
- Recenser les compétences présentes sur le territoire (cf. entretiens motivationnels)

En ligne de mire : l'obésité et la nutrition Les perspectives :

- Augmenter le nombre de personnes bénéficiaires des programmes d'ETP.
- Développer des programmes d'ETP à plusieurs étapes du parcours obésité : entrée, curatifs (en cas de morbidité), transition enfant-adultes autour de 15 ans; diversifier les porteurs
- Capitaliser les programmes existants, favoriser les échanges de pratiques,
- Renforcer la visibilité et l'information sur les programmes d'ETP existants afin de favoriser l'orientation des patients vers ces dispositifs et renforcer le lien ville/hôpital : création/diffusion de plaquettes d'informations, etc.



POUR TÉLÉCHARGER LE POSTER CLIQUEZ SUR L'IMAGE



IREPS Bretagne

- Valérie BLANCHARD
Appui Santé Pays de Rennes, Référente Plateforme ETP
- Anne Sophie RIOU
Pôle ETP Bretagne – Ireps, Coordinatrice pôle ETP

ÉCOUTEZ LA PRÉSENTATION DE L'IREPS BRETAGNE
EN SUIVANT CE LIEN : <https://youtu.be/OCQmn2iHToE>



L'ETP en Bretagne
Convergence de dynamiques locales et régionales

La formation pour tous :
un enjeu fort pour le développement de l'ETP en Bretagne

- Soutien financier de l'ARS pour la formation ETP 40h des patient.e.s et des professionnel.le.s
- Recours à des formateurs bénévoles
- Recours à des formateurs bénévoles pour les personnes concernées par une maladie chronique, les aidant.e.s, sur leur rôle et engagement en ETP
- Reconnaissance de la formation ETP 40h en formation initiale

L'engagement des patient.e.s :
le partenariat patient.e.s-professionnel.le.s en ETP en plein développement

- dans la formation continue et initiale
- dans les équipes éducatives
- dans les groupes de travail régionaux
- dans les expérimentations
- dans les instances de gouvernance

Une volonté de travailler ensemble

L'ETP co-portée et mutualisée

- Des actions d'ETP co-portées entre la ville et l'hôpital
- Des actions d'ETP partagées, mutualisées entre différentes structures sur la région

Des groupes régionaux réunissant professionnel.le.s et patient.e.s partenaires investis.e.s

Pour approfondir des thèmes en ETP :

- ETP et santé mentale
- ETP et addictions
- Partenariat patient.e.s et professionnels et professionnels.e.s intervenant en ETP

Les projets en cours

Création d'un outil numérique régional pour une amélioration des parcours en ETP
* interopérabilité entre la ville et l'hôpital

Des expérimentations

- de programmes territoriaux ETP et addictions sur l'ensemble de la région
- de partenariat patient.e.s professionnels

Un enjeu fort pour le développement de l'ETP en Bretagne

- Soutien financier de l'ARS pour la formation ETP 40h des patient.e.s et des professionnel.le.s
- Journées découverte de l'ETP, pour les personnes concernées par une maladie chronique, les aidant.e.s, sur leurs rôles et engagement en ETP
- Reconnaissance de la formation ETP 40h en formation initiale

L'ETP co-portée et mutualisée

- Des actions d'ETP co-portées entre la ville et l'hôpital
- Des actions d'ETP partagées, mutualisées entre différentes structures sur la région

Les projets en cours

- Création d'un outil numérique régional pour une amélioration des parcours en ETP
→ interopérabilité entre la ville et l'hôpital
- Des expérimentations
→ de programmes territoriaux ETP et addictions sur l'ensemble de la région
→ de partenariat patient.e.s professionnels



POUR TÉLÉCHARGER LE POSTER
CLIQUEZ SUR L'IMAGE



Plateforme ETHNA

- **Michel CHAPEAUD**
Plateforme ETHNA, président / AFD, administrateur
- **Delphine COURALET**
Plateforme ETHNA, administratrice / IrepSNA, responsable scientifique
- **Dominique MAROUBY**
Plateforme ETHNA, vice-président / UTEP de Saintonge, coordinateur médical / AFDET, administrateur
- **Alexia ANTOINE**
Plateforme ETHNA, responsable de coordination

ÉCOUTEZ LA PRÉSENTATION DU PLAYDOYER DE LA PLATEFORME ETHNA EN SUIVANT CE LIEN : <https://youtu.be/ZlIQ6XZGRpE>



PLATEFORME ETHNA
Education Thérapeutique en Nouvelle-Aquitaine

Accès de la dynamique de Santé Publique au cabinet de l'offre de soins et de la connaissance des acteurs pour accompagner le développement de l'ETP dans la région.

La gouvernance de la plateforme
Association reconnue d'intérêt général en 2012 à 133 adhérents. Le Comité d'administration est composé de 20 membres élus pour 1 an et 10 experts et 12 professionnels ainsi que adhérents regroupés en 5 collèges :
• Experts, experts et associations d'experts
• Établissements sanitaires publics et privés
• Structures associatives dans le champ de la santé de ville
• Dispositifs de coordination en ETP
• Structures ressources et organismes de formation en santé

Spécificités
La plateforme encourage et cultive le dialogue permanent entre tous les acteurs de l'ETP de manière à offrir des réponses complémentaires de travail pluriprofessionnelles.
Le spécialiste est exclusivement issu du collège des « patients, experts et associations d'experts ».

Les moyens dédiés
Humain : Un comité opérationnel est composé de 3 collèges des patients, des experts administratifs et coordinateurs de projets, des acteurs des structures de soins. Des adhérents et coordinateurs sont désignés « relais » pour participer à des travaux de mise en œuvre.
Financiers : La plateforme est financée par le département de Nouvelle-Aquitaine, le Ministère de la Santé et de la Sécurité Sociale, le Centre National de la Recherche Scientifique de l'ETHNA, mais aussi par des collectivités territoriales, des établissements publics de santé, des ARS, une recherche de fonds complémentaires publics et privés, des mécènes.

Les dispositifs d'appui en ETP de Nouvelle-Aquitaine

4 MISSIONS

- DONNER LEUR PLACE AUX PATIENTS ET AUX AIDANTS**
 - Intégration des associations de patients dans les équipes pluriprofessionnelles
 - Coordonner les parcours de soins
 - Faciliter l'adhésion des patients et des aidants professionnels
- FACILITER LA MISE EN RÉSEAU DES ACTEURS**
 - Mettre en œuvre des réseaux de soins
 - Favoriser des collaborations entre les acteurs actuels ou potentiels en ETP
- AMÉLIORER LA VISIBILITÉ DE L'ETP**
 - Mettre en œuvre des campagnes de communication pour la santé
 - Faciliter l'accès aux services en ETP
 - Faciliter l'adhésion des acteurs
- DÉVELOPPER LES « BONNES PRATIQUES »**
 - Appuyer les professionnels de santé dans la mise en œuvre de pratiques innovantes et de nouvelles pratiques de soins
 - Faciliter l'adhésion des acteurs en ETP
 - Faciliter l'adhésion des acteurs

Le paysage de l'ETP en Nouvelle-Aquitaine
Les acteurs actuels de l'ETP dans la région

LES CONTACTS
Le Comité d'administration est composé de 20 membres élus pour 1 an et 10 experts et 12 professionnels ainsi que adhérents regroupés en 5 collèges :
• Experts, experts et associations d'experts
• Établissements sanitaires publics et privés
• Structures associatives dans le champ de la santé de ville
• Dispositifs de coordination en ETP
• Structures ressources et organismes de formation en santé

CONTACT
contact@ethna.net
06 98 02 74 25



Plateforme régionale ETHNA Nouvelle-Aquitaine

Une plateforme transversale, basée sur la co-construction et dotée d'une gouvernance représentative qui illustre la mise en oeuvre de la démocratie en santé

Les missions de la plateforme

- Mettre en réseau les acteurs
- Améliorer la visibilité de l'ETP
- Diffuser les bonnes pratiques
- Donner leur place aux patients et à leurs proches dans les démarches d'ETP

Nos valeurs

- L'égalité de traitement de tous les acteurs de l'ETP
- La démocratie participative
- Une démarche éthique



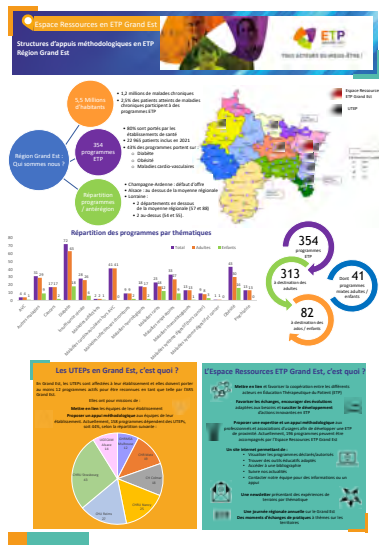
POUR TÉLÉCHARGER LE POSTER CLIQUEZ SUR L'IMAGE

Espace Ressources en ETP Grand Est

- **Catherine HERDT**
Espace Ressources en ETP Grand Est, Coordinatrice régionale
- **Elena STOJANOVSKI**
Espace Ressources ETP Grand Est, Coordinatrice régionale adjointe
- **Madeline VOYEN**
UTEF du CHRU de Nancy, Chef de projet



ÉCOUTEZ LA PRÉSENTATION DE L'ESPACE RESSOURCES EN ETP GRAND EST EN SUIVANT CE LIEN : <https://youtu.be/dfprn4H4Hok>



Les UTEPs en Grand Est, c'est quoi ?

En Grand Est, les UTEPs sont affectées à leur établissement et elles doivent porter au moins 12 programmes actifs pour être reconnues en tant que telle par l'ARS Grand Est. Elles ont pour missions de :

- Mettre en lien les équipes de leur établissement
- Proposer un appui méthodologique aux équipes de leur établissement.

L'Espace Ressources ETP Grand Est, c'est quoi ?

- Mettre en lien et favoriser la coopération entre les différents acteurs en éducation Thérapeutique du Patient (ETP)
- Favoriser les échanges, encourager des évolutions adaptées aux besoins et susciter le développement d'actions innovantes en ETP
- Proposer une expertise et un appui méthodologique aux professionnels et associations d'utilisateurs afin de développer une ETP de proximité
- Un site Internet
- Une newsletter
- Une journée régionale annuelle sur le Grand Est
- Des moments d'échanges de pratiques à thèmes sur les territoires



POUR TÉLÉCHARGER LE POSTER CLIQUEZ SUR L'IMAGE



ARS Hauts-de-France

- Laurine DUROT
ARS HDF, Chargée de mission prévention
- Clémentine ELOY
ARS HDF, Chargée de mission

ÉCOUTEZ LA PRÉSENTATION DE L'ETP
EN HAUTS-DE-FRANCE EN SUIVANT CE LIEN :
<https://youtu.be/eBng2pNjaI8>



Éléments de France
L'ETP dans les Hauts de France, travail collectif au service des patients

Formation initiale pluridisciplinaire et universitaire / Cerfep
Depuis Octobre 2018, plusieurs équipes pluridisciplinaires (médecins, psychologues, kinésithérapeutes, infirmiers, etc.) ont été créées dans les Hauts de France. Avec l'appui de l'ARS, ces équipes ont pour objectif de dispenser la formation ETP dans un programme commun, permettant un brassage de ces étudiants et une première approche de l'interdisciplinarité nécessaire à l'ETP dans le territoire.

Programme de reprise éducative post-chirurgie bariatrique URPS-ML
Le suivi de long cours des personnes opérées d'une chirurgie bariatrique est indissociable de la prévention, plus de la moitié sont prises de soin. Les patients suivent régulièrement en parallèle un programme d'éducation au sein d'un réseau d'accompagnement depuis la sortie de l'hôpital. Depuis ce constat, l'Union Régionale des Médecins Libéraux et ses partenaires ont conçu un programme ETP à partir des 12 axes post-chirurgie, avec pour objectif central de permettre aux patients opérés et proches de leur accompagnement de bénéficier de conseils de prévention de leur post-chirurgie. Après un pilote en 2020, ce programme sera mis à disposition des 10 équipes chirurgie bariatrique, favorisant, en tant que complément territorial, le support par les Centres Hospitaliers CHS (CH) de la région permettra plus globalement de favoriser le maillage territorial entre acteurs du territoire autour de la chirurgie bariatrique.

Missions sport santé (MSS)
Afin de promouvoir l'activité physique dans les programmes ETP, des initiatives ont été mises en place. Ces initiatives ont pour objectif de sensibiliser les patients à l'importance de l'activité physique dans leur parcours de soins. Ces initiatives ont été réalisées dans les Hauts de France, en collaboration avec les Centres Hospitaliers CHS (CH) de la région.

Le territoire régional coordonné de Hauts de France
Le territoire régional coordonné de Hauts de France est composé de 12 équipes ETP, regroupant 12 professionnels de santé.

Structuration de l'ETP en Hauts de France :

Plusieurs structures ressources en Hauts-de-France se partagent les missions d'accompagnement méthodologique et de formation des équipes, de promotion de l'ETP et de valorisation des programmes, de mise à disposition de ressources documentaires, d'échanges de pratiques.

Les structures ressources :

- ARS Hauts-de-France
- Cerfep (CEntre de Ressources et de Formation à l'Education du Patient)
- Copeppi (COordination pour la Prévention et l'Education du Patient en Picardie)
- URPS ML (Union Régionale des Professionnels de Santé – Médecins Libéraux)
- Groupe régional des UTEP

Focus sur :

L'ARS Hauts de France favorise l'intégration de l'ETP dans les parcours de soins dès l'annonce du diagnostic, notamment en premier recours en ville, au plus près des lieux de vie des patients. Pour cela, l'ARS a contractualisé avec l'URPS médecins libéraux pour déployer des programmes auprès de l'ensemble des structures d'exercice coordonné et des équipes de soins primaires.

 **POUR TÉLÉCHARGER LE POSTER
CLIQUEZ SUR L'IMAGE**

CoMET Bourgogne-Franche-Comté



- **Héloïse COLINET**
CoMET-BFC Directrice
- **Florence GAILLARD**
CoMET-BFC Animatrice-Formatrice
- **Alice GUILLAUME**
CoMET-BFC Animatrice-Formatrice
- **Estelle MONTRICHARD**
CoMET-BFC Animatrice-Formatrice



ÉCOUTEZ LA PRÉSENTATION DE COMET-BFC
EN SUIVANT CE LIEN : <https://youtu.be/g8mDeO5I5I0>



CoMET-BFC
Coordination Multipartenariale pour l'Éducation
Thérapeutique en Bourgogne-Franche-Comté

L'ASSOCIATION
La CoMET-BFC est une association loi 1901. Son rôle est de promouvoir l'éducation thérapeutique des patients atteints de maladies chroniques ou rares auprès des acteurs de santé de manière participative en collaboration avec les autres acteurs sur l'ensemble de la région.

NOUS TROUVER
La CoMET-BFC se situe à Bèze-Lognon dans la zone de Noyant.

NOUS COORDONNÉS
Adresse postale : 7 rue Albert Thomas 21000 BEZE-LOGNON
Téléphone : 03 80 38 54 51
E-mail : comet@comet-bfc.fr
Site internet : www.comet-bfc.fr

FORMATION
L'organisme de formation CoMET-BFC propose :
• La formation ETP Niveau 1 : Diplôme National Thérapeutique de premier cycle (niveau 1) validé du 01/01/2020
• Des formations continues

ÉCHANGES ET ACCOMPAGNEMENT
La CoMET-BFC propose :
• Des échanges de pratiques et de ressources
• Des temps de réflexion et travaux innovants
• Des ateliers de pratiques
• Des ateliers ETP
• D'autres temps, à créer avec vous selon vos besoins !

RECHERCHES
LES RECHERCHES
La CoMET-BFC a pour mission de soutenir et de faciliter l'innovation, l'expérimentation, les actions de recherche et les actions de recherche participative des acteurs de santé, en particulier dans le cadre de l'éducation thérapeutique des patients (ETP).

LES BÉNÉFICIAIRES
La CoMET-BFC s'intéresse à :
• Vos programmes en ETP
• Vos actions d'ETP intégrées aux soins
• Vos pratiques innovantes
• Vos projets ou actions en ETP



POUR TÉLÉCHARGER LE POSTER
CLIQUEZ SUR L'IMAGE

L'association

Son rôle est de promouvoir l'éducation thérapeutique des patients atteints de maladies chroniques ou rares auprès des acteurs de santé du monde ambulatoire, en coordination avec les autres acteurs, sur l'ensemble de la région. Notre approche est centrée sur la personne, en développant son potentiel par une écoute bienveillante dans une relation partenariale dite alliance thérapeutique.

Les offres

La CoMET-BFC s'intéresse à :

- Vos programmes en ETP
- Vos actions d'ETP intégrées aux soins
- Vos pratiques innovantes
- Vos projets ou actions en ETP

Échange et accompagnement

La CoMET-BFC propose :

- Des temps d'échanges et de rencontres
- Des temps de réflexion et travaux innovants
- De l'analyse de pratiques
- De promouvoir l'ETP
- D'autres temps, à créer avec vous selon vos besoins !

Formation

La CoMET-BFC est un organisme de formation certifié QUALIOP1.

Innovation

Expertise



Cres PACA

- Pierre SONNIER
CRES Paca, Pharmacien
- Benoît SAUGERON
CRES Paca, Formateur



ÉCOUTEZ LA PRÉSENTATION DU CRES PACA
EN SUIVANT CE LIEN : https://youtu.be/a18bvk_gpV0



POUR TÉLÉCHARGER LE POSTER
CLIQUEZ SUR L'IMAGE

Conseil et accompagnement

Service d'appui méthodologique assuré par les Comités départementaux d'éducation pour la santé de la région (CoDES) pour :

- Connaître la réglementation
- Rédiger un dossier de déclaration
- Construire des contenus pédagogiques adaptés aux compétences recherchées
- Choisir des outils d'animation adaptés aux objectifs des ateliers
- Évaluer un programme (annuel ou quadriennal)
- Construire et déployer un plan de communication
- Partager des expériences

Innovation et communication

Les fiches SYNTHÉP :

- Comment mieux prendre en compte la littératie en santé des personnes en éducation thérapeutique ?
<https://bit.ly/3FTBES0>
- Comment susciter et soutenir la motivation d'un patient à prendre soin de soi dans le cadre de l'ETP ?
<https://bit.ly/37Yh5Yi>
- Comment évoquer le sujet de la sexualité au sein d'une démarche d'ETP ?
<https://bit.ly/3yKoZiT>
- Travailler avec une maladie chronique
<https://bit.ly/3LoVC8u>

Voir tous les services en téléchargeant le poster ci-contre.

Depuis 50 ans, La Réunion a connu une **modernisation rapide des modes de vie** et une **modification des habitudes alimentaires** contribuant à l'apparition de « maladies de civilisation ».

Le **diabète** représente aujourd'hui la pathologie la plus fréquente, les **maladies cardio-vasculaires**, de l'insuffisance rénale, des pathologies chroniques et de l'obésité.

Le territoire est confronté à des **problématiques socio-économiques**. En 2013, 42% de la population était en situation de pauvreté (contre 22,6% des métropolitains) et le taux d'illettrisme était de 22,6% (contre 17,6% des métropolitains).

Le système de santé réunionnais propose une offre de soins conséquente de **haute qualité**. L'insularité confère également au territoire la qualité de laboratoire propice à l'expérimentation de solutions innovantes.

Les programmes ETP sont déployés sur toute l'île couvrant 28 maladies chroniques.

Les programmes ETP sont déployés sur toute l'île couvrant 28 maladies chroniques.

Les programmes ETP sont déployés sur toute l'île couvrant 28 maladies chroniques.

Les programmes ETP sont déployés sur toute l'île couvrant 28 maladies chroniques.

Les programmes ETP sont déployés sur toute l'île couvrant 28 maladies chroniques.

Les programmes ETP sont déployés sur toute l'île couvrant 28 maladies chroniques.

Les programmes ETP sont déployés sur toute l'île couvrant 28 maladies chroniques.

Les programmes ETP sont déployés sur toute l'île couvrant 28 maladies chroniques.

Les programmes ETP sont déployés sur toute l'île couvrant 28 maladies chroniques.

Les programmes ETP sont déployés sur toute l'île couvrant 28 maladies chroniques.

Les programmes ETP sont déployés sur toute l'île couvrant 28 maladies chroniques.

Les programmes ETP sont déployés sur toute l'île couvrant 28 maladies chroniques.

Les programmes ETP sont déployés sur toute l'île couvrant 28 maladies chroniques.

Les programmes ETP sont déployés sur toute l'île couvrant 28 maladies chroniques.

Les programmes ETP sont déployés sur toute l'île couvrant 28 maladies chroniques.

Les programmes ETP sont déployés sur toute l'île couvrant 28 maladies chroniques.

Les programmes ETP sont déployés sur toute l'île couvrant 28 maladies chroniques.

Les programmes ETP sont déployés sur toute l'île couvrant 28 maladies chroniques.

Les programmes ETP sont déployés sur toute l'île couvrant 28 maladies chroniques.

Les programmes ETP sont déployés sur toute l'île couvrant 28 maladies chroniques.

Les programmes ETP sont déployés sur toute l'île couvrant 28 maladies chroniques.

Les programmes ETP sont déployés sur toute l'île couvrant 28 maladies chroniques.

Les programmes ETP sont déployés sur toute l'île couvrant 28 maladies chroniques.

Les programmes ETP sont déployés sur toute l'île couvrant 28 maladies chroniques.

Les programmes ETP sont déployés sur toute l'île couvrant 28 maladies chroniques.

Les programmes ETP sont déployés sur toute l'île couvrant 28 maladies chroniques.

Les programmes ETP sont déployés sur toute l'île couvrant 28 maladies chroniques.

Les programmes ETP sont déployés sur toute l'île couvrant 28 maladies chroniques.

Les programmes ETP sont déployés sur toute l'île couvrant 28 maladies chroniques.

Les programmes ETP sont déployés sur toute l'île couvrant 28 maladies chroniques.

Les programmes ETP sont déployés sur toute l'île couvrant 28 maladies chroniques.

Les programmes ETP sont déployés sur toute l'île couvrant 28 maladies chroniques.

Les programmes ETP sont déployés sur toute l'île couvrant 28 maladies chroniques.

Les programmes ETP sont déployés sur toute l'île couvrant 28 maladies chroniques.

Les programmes ETP sont déployés sur toute l'île couvrant 28 maladies chroniques.

Les programmes ETP sont déployés sur toute l'île couvrant 28 maladies chroniques.

Les programmes ETP sont déployés sur toute l'île couvrant 28 maladies chroniques.

Les programmes ETP sont déployés sur toute l'île couvrant 28 maladies chroniques.

Les programmes ETP sont déployés sur toute l'île couvrant 28 maladies chroniques.

Les programmes ETP sont déployés sur toute l'île couvrant 28 maladies chroniques.



ETP La Réunion

Claire PASQUIER
ETP La Réunion, Chargée des relations partenaires

ÉCOUTEZ LA PRÉSENTATION DE ETP LA RÉUNION EN SUIVANT CE LIEN : <https://youtu.be/ltWpFIZ9qr0>



ETP LA RÉUNION

L'île de La Réunion et la maladie chronique

155 000 réunionnais
72% des 45 ans et +

Une histoire de ETP à la Réunion

Les missions ressources en ETP

POUR TÉLÉCHARGER LE POSTER CLIQUEZ SUR L'IMAGE

L'île de La Réunion et la maladie chronique

Le système de santé réunionnais propose une offre de soins conséquente avec des filières de haute qualité. L'insularité confère également au territoire la qualité de laboratoire propice à l'expérimentation de solutions innovantes. Aujourd'hui, 60 programmes ETP sont déployés sur toute l'île couvrant 28 maladies chroniques.

Les missions ressources en ETP

- Favoriser une dynamique territoriale
- Sensibiliser les professionnels de santé et les usagers à l'ETP
- Fédérer les ressources en ETP sur le territoire en favorisant les échanges entre les acteurs
- Valoriser l'offre existante sur le territoire
- Appui aux porteurs de programme
- Formation : mise en œuvre des formations RunDIABETE, ETP 40h, coordination ETP, entretien motivationnel
- Appui aux porteurs de programme
- Documentation



POUR TÉLÉCHARGER LE POSTER CLIQUEZ SUR L'IMAGE



PLANETH Patient

● **Thomas MAUNY**
PLANETH PATIENT (Plateforme Normande d'Éducation Thérapeutique),
Président de l'association

ÉCOUTEZ LA PRÉSENTATION DE PLANETH PATIENT
EN SUIVANT CE LIEN : <https://youtu.be/chR7wwTZ09s>



PLANETH Patient
Plateforme Normande
d'Éducation Thérapeutique

Nos missions

- Améliorer la qualité de vie du patient et celle de son entourage
- Favoriser l'équité sociale et territoriale
- Déployer, développer nos programmes pluripathologies
- Être un lieu ressource et collaboratif pour tous les professionnels et les associations de patients.

1 CENTRES	30 MADRES	246 INTERVENANTS
7 LIEUX	94 ANCIENS	90 PROFESSEURS

www.planethpatient.fr

149
PROFESSEURS

Zoom sur le lieu ressource et collaboratif
Il permet de :

- Favoriser les collaborations entre tous les acteurs du champ de la maladie chronique
- Accompagner les professionnels de santé, associations de patients et autres acteurs à la mise en œuvre de l'ETP
- Valoriser les programmes existants sur le territoire et contribuer à l'harmonisation régionale de l'offre
- Animer sur chaque territoire un comité réunissant tous les acteurs de l'ETP favorisant l'interconnaissance et le développement de l'offre en fonction des besoins repérés.

Zoom sur nos programmes pluripathologies

- Adulte - 65 ans et +, 65 ans et moins
- Les programmes sont structurés sur un terrain commun :
- Compétences
- Apprentissage
- Accompagnement
- Ateliers thématiques COVID-19 (Mars, Juin)

Collaboration pour le développement de l'ETP en Normandie

Une offre de formation en ETP

- Diagnostic ETP - évaluation et programme ETP
- Planage - Prévention et suivi de patients
- Diagnostic de l'ETP en dispositif
- Diagnostic de l'ETP - évaluation des compétences du patient
- ETP - accompagnement thérapeutique
- Diagnostic d'accompagnement de patients à distance
- ETP pluripathologies
- Évaluation des compétences de l'acteur / Acteur en situation / Médecin et patient

Un réseau documentaire et pédagogique en ETP

- Accompagnement des professionnels
- Diffusion de supports de formation destinés au grand public
- Constitution et mise à jour de ressources et outils pédagogiques

Nos missions

- Améliorer la qualité de vie du patient et celle de son entourage
- Favoriser l'équité sociale et territoriale
- Déployer, développer nos programmes pluripathologies
- Être un lieu ressource et collaboratif pour tous les professionnels et les associations de patients.

Zoom sur le lieu ressource et collaboratif

- Favoriser les collaborations entre tous les acteurs du champ de la maladie chronique
- Accompagner les professionnels de santé, associations de patients et autres acteurs à la mise en œuvre de l'ETP
- Valoriser les programmes existants sur le territoire et contribuer à l'harmonisation régionale de l'offre
- Animer sur chaque territoire un comité réunissant tous les acteurs de l'ETP favorisant l'interconnaissance et le développement de l'offre en fonction des besoins repérés



**POUR TÉLÉCHARGER LE POSTER
CLIQUEZ SUR L'IMAGE**

Association loi 1901, créée en 2002, à l'initiative de professionnels de santé et de patients engagés dans l'Éducation Thérapeutique du Patient en Occitanie, la S.E.T.S.O a pour missions de :



SETSO Occitanie

● Patrick LARTIGUET
SETSO, Chargé de mission

- 1 **PROMOUVOIR** le développement de l'ETP dans notre région
- 2 **VALORISER** favoriser les échanges d'expériences
- 3 **DÉVELOPPER**

ÉCOUTEZ LA PRÉSENTATION DU SETSO OCCITANIE EN SUIVANT CE LIEN : https://youtu.be/3LIB_W8QpkU



PROMOUVOIR L'ETP EN OCCITANIE : CAMPAGNE DE COMMUNICATION « JE SUIS UNE GRANDE MALADE ! ET ALORS ? »

LES PROBLÉMATIQUES SONT MULTIPLES

LA MÉTHODOLOGIE

DES VISUELS QUE L'ON REMARQUE

DE NOMBREUX OUTILS

L'ÉVALUATION

POUR CONCLURE

En Occitanie, 1,5 million de personnes vivent avec une maladie chronique. 400 programmes autorisés accueillent 36.000 patients environ par an. Pour faciliter le recrutement de patients et promouvoir l'ETP, l'ARS a mandaté la SETSO pour mettre en oeuvre le Plan de développement ETP 2014-2017 avec notamment le déploiement d'une campagne de communication régionale en 2016 et 2017.

La méthodologie

Une démarche de marque, afin de nourrir une représentation sociale positive de l'ETP, impliquant l'ensemble des parties prenantes par la constitution d'un groupe de travail de patients, professionnels de santé et représentants d'institutions.

Avec une démarche tout à la fois participative et pédagogique, des supports s'adressant directement aux patients et pensés au sein d'un véritable écosystème, un processus décisionnel original, une campagne affirmée sans frilosité, mettant en scène le patient de façon décalée, l'Éducation Thérapeutique fait campagne pour la première fois en France.



POUR TÉLÉCHARGER LE POSTER CLIQUEZ SUR L'IMAGE



IREPS Corse

- Lyvia COSIMI
IREPS Corse, Chargée de projet
- Cécilia MICHELI
IREPS Corse, Chargée de projet



ÉCOUTEZ LA PRÉSENTATION DE L'IREPS CORSE
EN SUIVANT CE LIEN : <https://youtu.be/TtEhgfAda-M>



La Plateforme ETP portée par l'IREPS Corse

Le rôle de l'IREPS est d'organiser, animer et coordonner le déploiement de l'ETP en région notamment en apportant un soutien logistique à l'organisation des formations, au conseil méthodologique, à la création documentaire et à l'adaptation des outils et techniques d'intervention.

La PRAMCA

- Lauréat de l'appel à projet national « Accompagnement à l'autonomie en santé » en région, l'IREPS a souhaité construire une plateforme autour du malade chronique et du renforcement de son empowerment.
- Cette plateforme est accessible à l'ensemble des professionnels du sanitaire, du social et du médico-social.
- Elle est un outil opérationnel au service de Pôle ETP, volontairement orientée vers les spécificités locales prenant en compte la ruralité.
- L'ensemble des acteurs du territoire peut s'y associer. Ils participent à la stratégie régionale d'intervention autour des maladies chroniques et bénéficient de ressources pour leurs interventions auprès du public (documentation, méthodologie, formation).



**POUR TÉLÉCHARGER LE POSTER
CLIQUEZ SUR L'IMAGE**



Pôle régional ETP en Centre Val-de-Loire

• Emmanuel RUSCH
Pôle de ressources, de compétences et d'expertise ETP CVL,
Responsable et conseiller médical

ÉCOUTEZ LA PRÉSENTATION DU PÔLE RÉGIONAL ETP EN CVL
EN SUIVANT CE LIEN : <https://youtu.be/RjUUCxY5qXo>



**POUR TÉLÉCHARGER LE POSTER
CLIQUEZ SUR L'IMAGE**

Présentation

Le pôle régional ETP CVL a vocation à assurer le développement d'une offre équilibrée et de qualité en éducation thérapeutique du patient (ETP), ainsi qu'une gouvernance élargie du dispositif de mise en œuvre de l'ETP.

Diagnostic régional ETP Centre-Val de Loire

Il regroupe et articule différents travaux et enquêtes réalisés au cours de ces derniers mois auxquels ont participé et contribué de nombreux acteurs intervenant dans le champ de l'ETP :

- Une analyse des besoins en ETP réalisée par l'Observatoire Régional de la Santé (ORS).
- Une analyse qualitative de l'offre ETP réalisée par les coordinations départementales
- Une analyse quantitative et descriptive de l'offre en programme ETP. L'analyse des grilles d'activités de 2017 à 2019 apporte des éléments quantitatifs sur les programmes ETP existants.
- Une analyse de l'offre en formation ETP en CVL. Cette analyse, réalisée par le Pôle régional ETP CVL, présente des éléments descriptifs et quantitatifs.

UTEP 38

- Marie-Sophie CHERILLAT
CHU Clermont-Ferrand, Coordinatrice UTEP
- Benoit ALLENET
UTEP 38, Responsable

ÉCOUTEZ LA PRÉSENTATION DE L'UTEP 38
EN SUIVANT CE LIEN : <https://youtu.be/NUJALXmuukc>



Partir des besoins et des expériences du terrain pour produire des outils à destination des équipes

L'exemple du Guide ETP à distance et des kits douleur, fatigue et alimentation

- Enquête de terrain par les UTEPS pour identifier comment les équipes ETP d'ARA se sont adaptées à la survenue du covid-19.
- Création du collectif ETP en région ARA : UTEPS, IREPS, GCS ARA : définir une méthodologie de travail.
- Architecture du guide sous forme de questions/réponses. Orientation vers des ressources existantes.
- Elaboration du contenu par sous-groupes de travail.
- Validation des contenus, de la cohérence interne et illustrations.
- Relecture par des équipes de terrain et réajustements.
- Diffusion en 2021.

Voir tous les projets en téléchargeant le poster ci-contre.



POUR TÉLÉCHARGER LE POSTER
CLIQUEZ SUR L'IMAGE



SRETP en Pays-de-la-Loire

- Pierre DROUMAGUET
SRETP Pays de Loire, Coordinateur
- Isabelle SUIRE
ARS Pays de la Loire, Chargée de projets



ÉCOUTEZ LA PRÉSENTATION DE LA SERETP EN PAYS-DE-LA-LOIRE EN SUIVANT CE LIEN : <https://youtu.be/okQCVMYGBIw>



Présentation

Structure ressource de réflexion et de soutien, la SRETP s'appuie sur l'implication des acteurs régionaux de l'ETP : porteurs de programmes, associations de patients et d'usagers, professionnels de santé, universitaires et monde de la recherche. . .

Le fonctionnement de la SRETP

Une équipe opérationnelle de l'IREPS (Instance Régionale en Education et Promotion de la Santé) anime le dispositif.

Des membres coopèrent dans le cadre d'un pilotage stratégique et opérationnel. L'information, la consultation, la co-construction et la co-décision sont mises en œuvre au sein de différentes instances.

La gouvernance de la SRETP prévoit différents niveaux d'instances : le comité de pilotage (instance stratégique), des groupes de travail (instances techniques) et le comité scientifique (instance autonome scientifique).



POUR TÉLÉCHARGER LE POSTER CLIQUEZ SUR L'IMAGE

Pôle de Ressources ETP en Ile-de-France

- **Sophia SOUSSANE**
ARS Ile de France, Chargée de mission
- **Corinne Beauvois**
CoordETP95, Présidente
- **Marie DUVIVIER**
Pôle de ressources en ETP IDF, Cheffe de projet



ÉCOUTEZ LA PRÉSENTATION DU PÔLE DE RESSOURCES ETP IDF EN SUIVANT CE LIEN : https://youtu.be/p8oTP_E3OHY



L'ARS Île-de-France accompagne le développement de l'ETP sur le territoire

En région Île-de-France, 770 programmes d'Education Thérapeutique du Patient ont été autorisés. Ces programmes autorisés sont développés à 87 % dans le secteur hospitalier et à 13 % en ambulatoire. Cet état des lieux met en évidence un développement de l'ETP hospitalo-centré.

A ce titre, l'ARS Île-de-France souhaite favoriser le développement de programmes d'éducation thérapeutique du patient malade chronique au plus près de la population, et décloisonner les parcours.

CoordETP95 : La plateforme de coordination, de ressources et d'accompagnement du Val d'Oise

La plateforme a 3 missions principales : développer l'accompagnement méthodologique de l'ETP en ville, développer les actions multi-partenariales ville-hôpital, et communiquer sur l'ETP.



POUR TÉLÉCHARGER LE POSTER
CLIQUEZ SUR L'IMAGE

15 posters • 15 régions

CLIQUEZ SUR L'IMAGE POUR TÉLÉCHARGER LE POSTER



Martinique

Bretagne

Nouvelle Aquitaine

Grand Est

Hauts-de-France

Bourgogne-Franche-Comté

Provence-Alpes Côte d'Azur

La Réunion

Normandie

Occitanie

Corse

Centre Val de Loire

Auvergne Rhône-Alpes

Pays de la Loire

Ile-de-France

5 ateliers ▶▶

Durant l'après-midi, 5 ateliers ont eu lieu autour de thèmes de travail qui avaient été proposés par les participants (sondés au préalable). L'objectif était de partager, échanger ensemble autour de sujets centraux et de coconstruire des pistes de réflexion, des solutions, des collaborations futures ...

Nous avons réfléchi autour de la pratique de l'appui méthodologique en ETP, de la littératie en santé, de la place de l'utilisateur partenaire en ETP, de la e-etp et enfin des enjeux ville-hôpital.

Vous retrouverez dans cette partie toutes les réalisations et réflexions qui ont émanées de ces temps de partage.

Atelier Appuis méthodologiques

ANIMATEURS

Benoît Saugeron

CRES Paca

Elena Stojanovski

Espace Ressources ETP Grand Est



CONSIGNES

- **Comment sont organisés les appuis méthodologiques dans ma structure et dans ma région**
- **Qu'est-ce qui fonctionne dans ma structure ? Qu'est-ce qui les rend performants ?**
- **Qu'est-ce qui dysfonctionne ?**
- **De quoi ai-je besoin à ce jour ?**

ÉCOUTEZ LES RESTITUTIONS DES PARTICIPANTS DE L'ATELIER EN CLIQUANT CI-DESSOUS



<https://youtu.be/yqXJBN4GrUA>



<https://youtu.be/bqaqNjeugZ8>



<https://youtu.be/MVcWaJ-WjHg>



<https://youtu.be/yxARq1MHA1I>



RESTITUTION

→ Qu'est-ce qui fonctionne dans ma structure ? Qu'est-ce qui les rend performants ?

- Appui par un organisme de formation
- Soutien de l'ARS (échanges directs entre coordonnateurs et acteurs de ETP)
- Proposition d'outils pour le suivi d'activité ETP
- Impliquer les acteurs de terrains dans le développement de nouveaux outils
- Investissement des cadres de santé et des médecins dans les projets
- UTEP (programmes)/UTTEP : DAAC ETP Coordo : travail partenariat réseaux production outils/ animation
- Mobilité sur le terrain : accompagnement au plus près, dans l'environnement du porteur projet ETP
- Utilisation de ces réseaux comme stratégie d'intégration de l'ETP dans les parcours de soins
- Groupes de travail :
- UTEP/URPS/formations continues et initiale
- CPTS : (ambulatoire : activités ETP/ Ville-Hôpital)
- Accompagnement continu des programmes
- Formation-Action : formation des équipes qui le souhaitent avec des temps de création du programme en parallèle. / Force de la formation pour une meilleure connaissance des acteurs et une meilleure identification des ressources.
- Expérimenter des actions éducatives avant la structuration d'un programme d'ETP.
- Des temps de travail en petits groupes pour faciliter une émulsion.
- Proposer l'observation d'ateliers.
- Équipes acceptent de prendre le temps pour développer les projets
- Le document de déclaration ARS peut être utilisée comme un guide méthodologique,
- Poser le cadre dès le début de l'accompagnement méthodologique
- Compte-rendu rédigés après chaque réunion (laisser une trace, ce qui reste à faire, définir l'ordre du jour de la prochaine rencontre validé par l'équipe
- Réunions toutes les 3 semaines/ 1 mois par exemple
- Une séance est dédiée à la communication
- Trame d'outils déjà existante (flyer à compléter...) + trame de compte-rendu de rencontres
- Identification claire des structures ressources au sein de l'ARS
- Identification des missions
- Cartographie
- OSCARS : outil de suivi cartographique des actions régionales de santé
- Objectifs: que les agents de terrains savent vers qui se retourner
- L'UTEP est aussi formateur et ainsi voit les projets dormants
- Création de collectif ETP sur le département
- 2 niveaux d'accompagnement méthodologique : conseil (rencontres ponctuelles)
- accompagnement méthodologique (plus de rencontres)
- >> importance de distinguer vis-à-vis des partenaires et des financeurs (compétences attendues,
- investissement dans le temps)
- Soutien de l'IREPS pour des formations
- Orientation vers l'offre existante
- Communication auprès des acteurs du territoire grâce à un listing transmis par l'ARS
- Diversité des formats d'accompagnement



Atelier

Appuis méthodologiques

→ Qu'est-ce qui dysfonctionne (au niveau des appuis méthodologiques ETP) ?

- Manque d'outils formalisés
- Outils et logiciels peu adaptés aux besoins des équipes
- Le côté « négatif » des évaluations de programmes, la lourdeur administrative
- Découragement des équipes face à la lourdeur administrative (évaluations)
- Balance investissements / bénéfices
- Difficulté à rencontrer l'équipe au complet
- Manque de temps, manque de professionnels formés
- Financement de l'ETP
- Confusion entre ETP/Education à la santé car financement attribué qu'à l'ETP (bcp plus règlementée et financée)
- Formaliser une démarche
- Comment identifier les ressources existantes
- Territoires très variés et offre de soins très hétéroclites au sein d'une même région (ruralité / grandes villes ...)
- Empiètement entre les missions UTEP et DAC
- Trouver le bon équilibre entre accompagnement et faire à la place (exemple : dossier de déclaration, évaluations).
- Lourdeur administrative vs le temps disponible des professionnels (quel sens ?), fragmentation de la motivation.
- L'identification des projets que l'on peut accompagner (différences d'identification entre dans l'établissement et en extérieur).
- Dysparité inter-régionale
- Manque de clarté sur le « qui fait quoi » en matière d'appui méthodologique
- Connaissance de l'offre existante / les partenaires / les programmes ETP / expérience similaire menée ailleurs
- Expertise du sujet ETP
- Réseau régional pour un échange d'informations
- Temps d'échanges / COFIL régionaux pour s'enrichir sur les ressources, les outils
- Evaluation des CAM* (satisfaction à chaud, évaluation d'impact à froid)
- Visibilité et connaissance du service d'appui/ accompagnement méthodologique : difficulté à se faire connaître
- Sollicitation au dernier moment (le projet est déjà trop avancé > difficulté à détricoter le projet)
- Plutôt des conseils ponctuels alors que nous avons une mission d'accompagnement
- Pas forcément d'identification des coordos de l'UTEP comme personnes soutiens pour les autres programmes au sein du CH
- Question de la légitimité, expertise, expérience pour être accompagnateur méthodologique au sein de sa structure
- Cloisonnement des programmes / Coordination par une seule personne historiquement
- Clarification territoriale/régionale des structures d'accompagnement méthodologique
- Info : Accompagnement à venir des programmes ETP des MSP



Atelier

Appuis

méthodologiques

→ De quoi ai-je besoin à ce jour ? Que pourrais-je améliorer ?

- Outils de recueil de données, outils « pour faire » accessibles à toutes les structures
- Plus de clarté par rapport au financement de l'ETP
- Financement de l'ETP à hauteur des besoins
- Création de trames
- Temps
- Moyens de financement
- Base de données disponible au niveau national : Kits d'outils prêt à l'emploi et adaptable aux sujet et aux spécificités du territoire
- Base de données de projets ETP/Education à la santé en accès libre
- Formation en méthodologie de projet
- Pouvoir proposer la formation 40h « coordonner un programme ETP »
- Avoir la capacité, avoir les compétences réactualisées, avoir une veille documentaire
- Avoir du temps
- Partage des outils méthodologiques
- Il faut une boîte à outils interrégionale
- Il manque une coordination nationale
- Besoin d'analyse de pratiques
- Avoir un retour des auto-évaluations de l'ARS
- Partager ce qui marche et ce qui ne fonctionne pas
- Communication
- Visibilité
- Echanges de pratiques nationaux
- Meilleure compréhension de tous les dispositifs
- Groupes d'échanges de pratiques et études de cas sur les CAM

→ Synthèse et conclusion

Une idée forte par sous-groupe à partager en plénière (à la fin de l'atelier)

Un outil permettant :

- De suivre, d'organiser et de tracer l'activité ETP
- Importance d'une structure ressource locale, avec une bonne connaissance du terrain, disponible pour les acteurs de terrain
- Avoir une démarche formalisée (qui va être aidante pour l'équipe soignante et pour l'équipe accompagnatrice dans la mise en place des programmes ETP)
- Développer la communication
- Construire avec le patient
- Les projets qui fonctionnent le mieux, c'est ce ayant été testé avant même d'être déposé.
- Le rôle de simplificateur (montre la lourdeur administrative qui est un frein).
- Jonglage entre les besoins des professionnels et le cadre législatif.
- Besoin d'une coordination nationale (listing, cartographie, outils, retour d'expérience)
- L'ARS comme lien entre le porteur et l'accompagnateur méthodologique
- Bonne articulation entre les structures missionnées pour du CAM (IREPS, coodo UTEP, autres associations)
- Echanges de pratiques régionaux / nationaux en tant qu'accompagnateurs méthodologiques
- Se référer aux travaux de groupes
- Bases de données disponibles
- Plateforme de niveau national disponible

Atelier

La place de l'utilisateur partenaire en ETP

ANIMATEURS

Michel Chapeaud

Plateforme ETHNA (Nouvelle Aquitaine)

Héloïse Colinet

CoMET-BFC (Bourgogne-Franche-Comté)



RETOUR D'EXPÉRIENCE

AUTOUR DE 2 THÉMATIQUES :

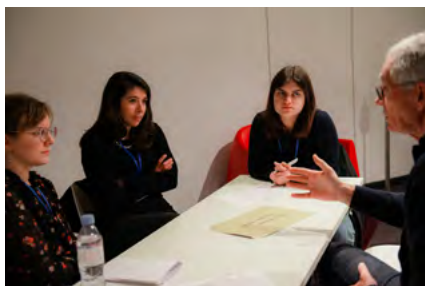
- **Thème 1 : Points forts / Points faibles / Craintes / Leviers**
- **Thème 2 : Profil / Missions / Formation / Statut**

CONSIGNES

- **Les freins/craintes et motivations à collaborer avec des Usager Partenaire en ETP (éviter l'écueil de la cooptation du profil voulu par les pro)**
- **Ce qu'on attend de l'offre de service d'un usager partenaire (différents niveaux d'engagements) / Comment recruter/comment perfectionner-garder la collaboration**
- **Analyser l'échec d'une collaboration, comment y remédier ?**

ÉCOUTEZ LA RESTITUTION DES PARTICIPANTS DE L'ATELIER EN SUIVANT CE LIEN :

<https://youtu.be/HrutBDZ8GMM>



Atelier

Les enjeux

ville-hôpital

ANIMATEURS

Pierre-Yves Traynard

Pole de ressources ETP IDF

Tiffany Lacamoire

Pole de ressources ETP IDF

Mounia Lakrim

Cerfep (Haut-de-France)



CONTEXTE

Méthode de travail : Mode exploratoire « Etat des lieux »

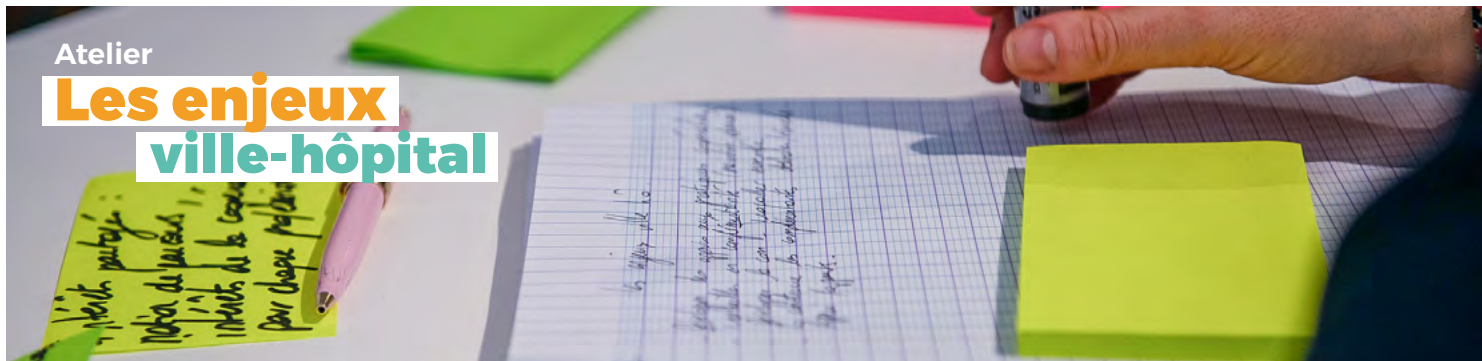
Déroulement : à partir de quelques pistes de travail dégagées de séminaires réalisés auparavant, détermination de 4 grands thème : Les participants de la 1^{ère} session proposent des éléments, à partir de leur propre expérience, en mettant une idée par post-it. Puis, choix d'une idée qu'ils ont retenu : qu'est-ce qui reste dans la tête ? méthode pop-corn, donner les idées qui viennent.

Le 2^e groupe prend connaissance des tableaux et post-it du 1^{er} groupe. Ils complètent ou amendent les post-its, puis choisissent 2 idées : ce qui est le plus urgent à faire, ce qui est le plus difficile.

Le 2^e groupe donne également les éléments qu'ils ont retenu avec la méthode popcorn.

ENJEUX

Le problème des relations ville-hôpital existe depuis longtemps et n'a jamais été résolu. Les pistes de travail sont : comment travailler ensemble (développer des appuis aux pratiques coopératives, développer la communication), comment maintenir les coopérations, co-construire les complémentarités, en repérant les écueils/obstacles et appuis/apports.



RESTITUTION

→ Éléments proposés par les participants

Surligné jaune = ce qui est le plus urgent / En gras = ce qui est le plus difficile

Session 1	Session 2
Travailler ensemble = Développer la communication	
Temps convivial	Avoir le consentement du patient
Plaquettes de communication	Développement IPA en ville
Favoriser des temps de rencontre co-portés par les structures de coordination de territoire	Parcours mixtes
Réunions en présentiel régulières	Créer des rencontres ville-hôpital
Rencontres régulières avec ODJ précis	Représentation de chacun dans les CA
Place de l'usager dans le système de santé	Parler le langage de l'autre
Remettre le patient au centre des préoccupations	
Recherche de valeurs communes	
Logiciel partagé collaboratif	
Développer un logiciel commun	
Plateforme numérique	Fiche de liaison des parcours ville-hôpital
Réseaux sociaux professionnels	Outils numériques
Dossier médical partagé	Système d'information ETP
Plateforme numérique de coordination (GSC –esanté)	
SI – applications communes	



→ Éléments proposés par les participants

Surligné jaune = ce qui est le plus urgent / En gras = ce qui est le plus difficile

Session 1	Session 2
Co-construire les complémentarités : Obstacles / Ecueils	
Qui comptabilise le patient ? ville ou hôpital quand programme mixte ?	
Financement en mode concurrentiel	
Impression de concurrence	
Peur de la fuite des patients	
Transmission des données du patient entre hôpital et ville	
Pbme d'interopérabilité ville/hôpital (cf messagerie)	
Trop d'outils numériques différents	Manque de temps
Problème de visibilité des activités ETP existantes	Pas de valorisation financière
Méconnaissance du travail, des logiques des différents partenaires	Programme ETP souvent mono-pathologie
Un problème de personne	Peu de place à l'innovation : cadre ARS
Ego	Manque d'articulation entre différents services et direction ARS
Enjeux de pouvoir	Cadre rigide des textes (autour de l'ETP)
Sous-représentation de chacun	Le système de soins est-il calibré pour la maladie chronique ?
+ Région sous-médicalisée / - Région sur médicalisée	Volonté politique
Financement	
Temporalité	
Reconnaissance	

Pont de
impérance clair

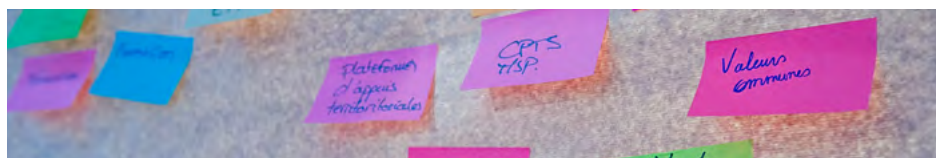
Session 1

Session 2

Co-construire les complémentarités : Appuis / Apports

Expliquer ce que l'on fait	Elaborer des activités éducatives simples
Développer l'interconnaissance	
Rencontrer les acteurs	
Faire un diagnostic partagé	
Continuité dans la prise en charge du patient	
Intérêts partagés : notion de parcours, intérêt de la coopération pour chaque professionnel	
Accompagner la mise en œuvre du programme ETP ville-hôpital	
Financer la mise en œuvre expérimentale de programme ETP ville-hôpital	Conseil, accompagnement méthodologique
Un plus pour les patients	
Le patient doit pouvoir choisir	Intégrer les associations de patients dans la construction des programmes
Patients	
Utiliser nos différences dans l'idée d'atteindre le même but	
Faire des différences une force, voire une complémentarité	
Temps convivial	
Avoir un interlocuteur neutre sur le territoire	
Soutien de la direction	ARS
Volonté politique	Fonctionnement ARS à revoir ?
Volonté de travailler ensemble	
Valorisation des expérimentations ville-hôpital	

Les enjeux ville-hôpital



Session 1

Session 2

Travailler ensemble / développer des appuis aux pratiques coopératives

Maisons sport santé	
Maisons santé pluri professionnelles mixtes (consultations avancées)	
CPTS – MSP	CPTS/URPS
Plateformes d'appui territoriales	Coordination régionale
Structures dédiées	Objectifs partagés
Structures d'appui ville-hôpital sur un territoire	Approches et pratiques partagés autour d'un programme
Professions intermédiaires (assistants médicaux)	Avoir une politique ville-hôpital
Plateformes et DPC peuvent faire le lien entre ville - hôpital	Intégrer aux orientations régionales ETP des ARS
Valeurs communes	Prévoir des temps financés pour cette coopération
Délégations de tâches (cf infirmières asalée)	
Ancrer l'appui sur les pratiques de terrain	
Protocoles communs ville/hôpital (cf parcours)	
Revoir les modes de financement	
Incitations financières pour les médecins et PS collaboratifs	
Financement	
Mutualisation des moyens logistiques	Changer de regard
Favoriser les opportunités de rencontre : journées, ateliers, formations,... en proximité	Envie de faire ensemble de chaque côté
Différents acteurs parties prenantes au projet : implication	Faire confiance
Formation pro-ville/hôpital	Développer/maintenir les coordinations ETP
Formation	Créer des moyens de rencontre
Co-construction	Journées d'échange ETP local
Journée thématique ETP	S'accorder sur la notion de coopération
Ateliers pédagogiques inter-pro ETP ville/hôpital	Se connaître
Temps convivial	S'écouter
	Valeurs communes



Session 1

Session 2

Maintenir les coopérations – travailler en complémentarité

Engagement	Comment partager ?
Faire confiance	
valoriser les coopérations réussies	
Respect du travail de l'autre	
Charte/cadre co-défini	
Conventions de partenariat	
Remettre le patient au cœur des préoccupations	
Maison des usagers	
Professionnel médiateur	
Partage des compétences clair	Lien entres les aquipes d'ETP
Actualiser le qui fait quoi et où	
Structurer les professionnels par parcours – désigner des pilotes accompagnés par des coordo	Partage des contenus des programmes pour enrichir les offres locales
Travailler en proximité sur des thématiques précises ou parcours identifiés	Activité pro mixte
Projets coportés	Parcours mixte
Gradation de l'ETP : convenir ensemble de qui fait quoi	Mutualisation des éducateurs sur plusieurs parcours
Temps convivial	
Outil numérique commun et/ou interopérable	Travailler en pluridisciplinarité
Echange de pratiques, 2e rencontre ETP	Travailler sur les peurs
Travailler sur les peurs	
Prévoir des temps de rencontre réguliers et physiques	ETP intégrée dans le parcours de soins
Simplifier les évaluations, moins d'indicateurs	Continuité des parcours de soins
Simplifier les formalités	



Session 1

Solutions proposées / perspectives annoncées / idées clés : méthode pop-corn

- Simplifier les relations
- Temps convivial
- Co-construction
- Intérêt individuel
- Partenariat
- Faire confiance
- Formation commune
- Interconnaissance
- Concurrence
- Développer les coordinations ETP
- Projets coportés
- Problèmes d'égo et de pouvoir
- Respect de l'autre et de son travail
- Répartition des compétences
- Visibilité de l'offre
- Se connaître les uns les autres, savoir qui fait quoi
- Rencontres régulières
- Gagnant/gagnant
- Objectif partagé avec diagnostic partagé
- Se valoriser mutuellement
- Incarner les valeurs de l'ETP
- Moyens identiques / cadre de dialogue commun
- Les enjeux de pouvoir font partie de la coopération ; une fois repérés, ils peuvent être pris en compte
- Intérêts communs / Valeurs communes / engagement commun nécessaires
- Ce qu'on construit chacun de notre côté apporte aux autres, et comment les autres s'en emparent



**POUR VOIR LA VIDÉO DE LA RESTITUTION
DE LA SESSION 1 CLIQUEZ SUR L'IMAGE
OU VISIONNEZ EN HD ICI :**

<https://youtu.be/81LwthWjJ-c>



ÉCOUTEZ LA RESTITUTION DE LA SESSION 2
EN SUIVANT CE LIEN : <https://youtu.be/aPjeAfC81rQ>



Session 2

Solutions proposées / perspectives annoncées / idées clés : méthode pop-corn

- On ressent un besoin / une envie de faire du lien ville/hôpital
- L'envie est là, mais bloqués par les textes et le financement
- Rigidité du cadre institutionnel
- ARS va travailler dessus pour devenir plutôt support
- Temporalités différentes (patients, professionnels, structures)
- Quand vaut-il mieux se rencontrer ?
- Intégrer l'ETP dans le parcours de soins (jaune et noir)
- ETP = offre de soins à part entière, alors qu'elle ne l'est pas encore considérée comme telle par tous
- Manque de valorisation (expériences réussies, et financièrement)
- A-t-on réellement les moyens nécessaires ? les plateformes nécessaires ? (à l'hôpital)
- Mêmes problématiques en ville : a-t-on les professionnels formés ?
- Système de santé non calibré pour les maladies chroniques
- Confiance (l'ETP est la voie de l'avenir)
- Les plateformes existent, il faut organiser le retour des expériences réussies vers les institutions pour favoriser le développement de l'ETP
- Remettre le patient acteur de sa santé : qu'ils se réapproprient le fait que ce sont eux qui ont le savoir, qu'ils sont pilotes de leur propre parcours.
- Poursuivre la réflexion sur la coopération ville hôpital, entre professionnels, patients et professionnels, avec la mise en place de webinaires réguliers.

Atelier La littératie en santé

ANIMATRICES

Claire Pasquier

ETP La Réunion

Delphine Couralet

Plateforme ETHNA,

administratrice / IrepsNA ,

responsable scientifique



LA DÉFINITION DE LITTÉRATIE EN SANTÉ

« La littératie en santé est liée à la littératie et implique les connaissances, la motivation et les compétences des personnes pour accéder, comprendre, évaluer et appliquer l'information sur la santé afin de porter des jugements et prendre des décisions au quotidien concernant les soins de santé, la prévention et la promotion de la santé pour maintenir ou améliorer la qualité de vie au cours de la vie. »



POUR TÉLÉCHARGER LES DOCUMENTS CLIQUEZ SUR LES IMAGES



COMMUNICATION ORALE

Ce que ma structure fait déjà	Les obstacles auxquels nous nous heurtons	Les leviers pour contourner les obstacles
<p>Session 1 :</p> <ul style="list-style-type: none"> • BEP permet de connaître le patient et d'adapter les échanges • Présentation des patients en début d'atelier => les rend plus à l'aise et facilite la communication • L'écoute active favorise la communication • L'entretien motivationnel • Teach back • Sensibiliser les équipes à l'importance d'une communication plus simple 	<ul style="list-style-type: none"> • Barrières de la langue • Eléments culturels non pris en compte • Volonté des soignants de donner trop d'informations et de savoirs aux patients 	<ul style="list-style-type: none"> • Pour les mots compliqués créer la définition par le groupe • Formation • Remettre le patient au centre des ateliers et des programmes => rôle des patients experts et des besoins des patients
<p>Session 2 :</p> <ul style="list-style-type: none"> • Personnaliser la communication • Reformuler • Vulgariser • Partir des connaissances des patients et apporter des informations en fonction de leurs attentes 	<ul style="list-style-type: none"> • Un terme peut avoir plusieurs sens ce qui peut prêter à confusion • Chaque profession emploie un vocabulaire précis ce qui peut entraîner une incompréhension 	<ul style="list-style-type: none"> • Utiliser des outils de communication / des schémas • L'écoute • L'adaptation du vocabulaire



Atelier

La littératie en santé

CONCEPTION DE SITE WEB ET SUPPORT NUMERIQUE

Ce que ma structure fait déjà	Les obstacles auxquels nous nous heurtons	Les leviers pour contourner les obstacles
<p>Session 1 :</p> <ul style="list-style-type: none"> • Dans les structures ressources, les sites sont développés mais moins dans les structures d'appui ou dans les centres hospitaliers • Les personnes ressources en informatique sont une aide, mais parfois un frein dans les CH (pas de logique commune) 	<ul style="list-style-type: none"> • Manque de compétences en informatique • Manque de moyens financiers • Législation sur les diffusions de l'image contraignante • Manque de temps imparti 	<ul style="list-style-type: none"> • Travailler en collaboration • Formation FALC (facile à lire et à comprendre) • S'appuyer sur les structures ressources • Faire participer des patients et les associer à la co-construction • Mutualiser au niveau national les outils utilisés notamment dans le domaine des questionnaires d'évaluation
<p>Session 2 :</p> <ul style="list-style-type: none"> • 17 sites internet (sites patients et professionnels) • Sites avec témoignages, photos, messages adaptés aux différents publics • Le mot « ETP » n'est indiqué en 1ère lecture ni la structure : objectif => « mieux vivre avec » • Les sites sont créés avec des patients, écrits avec les patients • Pour les professionnels, ils sont écrits avec les professionnels 	<ul style="list-style-type: none"> • Le faire savoir (le site existe mais n'est pas connu) • Référencement (mot clef simple) • Hôpital (pas de site web mais un intranet) • Coût • Les compétences • Le temps 	<ul style="list-style-type: none"> • Co-construire avec les patients • S'associer avec des professionnels de la communication • Différents supports (vidéos, suivant les besoins et cibles) • Les professionnels (« jargon professionnel » posture pro)

ORGANISATION PRO-LITTERATIE

Ce que ma structure fait déjà	Les obstacles auxquels nous nous heurtons	Les leviers pour contourner les obstacles
<p>Session 1 :</p> <ul style="list-style-type: none"> • Questionner les professionnels de terrain sur ce sujet • En parler en formation ETP • Tester tous les supports auprès des usagers • Inciter les professionnels à demander aux patients ce qu'ils ont compris • Attention/point de vigilance au niveau de la création d'outils 	<ul style="list-style-type: none"> • Peu de connaissances des lois • Le manque de temps • Difficultés pour repérer les difficultés en littératie • Un sentiment « d'urgence à intervenir » => ne laisse pas suffisamment de temps aux personnes pour se poser. Ne pas tenir compte du temps de sidération. • Nos propres représentations de soignants sur la situation socio-professionnelle du patient (ou les représentations de nos directions) • Notre jargonage « soignant » qui repose sur des concepts théoriques « faire face, traitement de fond, gérer le traitement » 	<ul style="list-style-type: none"> • Se rapprocher des structures compétentes (centres ressources illettrisme, Patients partenaires, usagers) • « Vulgariser » le concept de littératie • Faire des ateliers sur les « mots » (activités ludiques) • En formation, travailler sur des situations « vis ma vie » hors champ de compétence (mise en situation des professionnels de santé en formation) • Multiplier les formes de communication hors écrit • Diffuser le doc. « communiquer pour tous » • Former les professionnels de santé sur la littératie en santé (formation coordo.)
<p>Session 2 :</p> <ul style="list-style-type: none"> • Traduction d'outils/supports de communication en FALC / en langue étrangère • Choix d'outils qui soient adaptés • Utilisation d'un outil (logiciel) qui score en texte en termes de littératie (lisibilité des supports/docs) 	<ul style="list-style-type: none"> • Manque de compétences des professionnels en littératie et d'outils • Avoir conscience de la démarche de littératie • Avoir connaissance des outils d'évaluation des niveaux de littératie • Intégration de l'ethno-culture dans l'approche ETP • Diversité des situations à prendre en compte • Stigmatisation des niveaux de littératie faibles • Evaluer le niveau de littératie de la personne = ne pas tomber dans le jugement 	<ul style="list-style-type: none"> • Se former sur l'approche en littératie • Outils : vidéos, motion design, facilitation graphique • Jouer sur les environnements • Métier de médiateur en santé • Expérience de la culture d'un public spécifique • Se remettre en question = échanger de pratiques entre professionnels (i.e. programme ETP migrants à Rennes en lien avec la littératie) • Objectif : être compréhensible du plus grand nombre • Techniques d'animation = partir des patients = démarche participative dans l'atelier / dans le groupe

Atelier La e-etp

ANIMATEURS

Pierre Sonnier

CRES Paca

Catherine Herdt

Espace Ressources ETP

Grand Est



CONSIGNES

Sécurité (incluant le côté juridique) et fonctionnalités (Logiciels de visio)

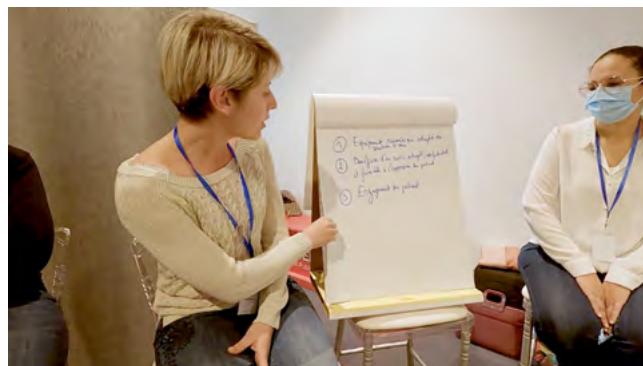
- **Quels sont les avantages et inconvénients des logiciels en termes de fonctionnalités ?**
- **Quel est le niveau de protection nécessaire pour sécuriser les données de santé en ETP ? (Fiche plastifiée avec la définition)**
- **Comment sécuriser le patient (confidentialité, physique) ?**

→ Des questions :

Protection, est-ce- ce nécessaire quand on sait que beaucoup de données sont hébergés sur des serveurs hors du territoire français ? C'est quoi une donnée de santé ?

→ Des conseils :

- Prendre conscience des enjeux de sécurité
- Etudier les plateformes de sécurité promues par certaines ARS
- Consulter le service juridique de l'établissement
- Quelle responsabilité en cas d'accident ? faire signer un protocole de responsabilité en amont.
- Ou une 1 charte d'engagement signé (avec les infos de RGDP confidentialité responsabilité)
- Penser à anonymiser le prénom et le nom
- Rappeler la confidentialité demandée aux participants



POUR VOIR LA VIDÉO DE LA RESTITUTION DE LA SESSION 2
CLIQUEZ SUR L'IMAGE OU SUIVEZ CE LIEN :
<https://youtu.be/fNZGEGJbhQ>

Quels sont les prérequis des patients et critères d'inclusion ?

→ Du côté de la technique :

- Equipement (pc, tablettes smartphone...)
- Connexion (zone blanche)
- Accompagnement logistique
- Tiers-lieu (lieu où se trouve de l'équipement informatique et des professionnels pour aider, par exemple certaines mairies)

→ Du côté de l'humain :

- Accord du patient
- Présence d'une personne ressources à proximité
- Motivation
- Possibilité d'anonymat, de ne pas brancher la caméra
- Maîtrise de ces outils
- Lieu propice et calme

→ Pour les intervenants :

Inclure ces éléments dans :

- Le BEP ou DE
- Le bilan de satisfaction

→ Les 3 points forts de l'atelier :

01. Environnement adéquat chez le patient, équipement numérique adapté
02. Bénéfice d'un environnement adapté confidentiel et favorable à l'expression du patient
03. Engagement du patient

Prérequis pour l'équipe :

Comment accompagner la mise en place de l'e-ETP ?

→ Avant :

- Tester avant les connexions et l'outil de visio
- Former les équipes
- S'appuyer sur les guides dans la littérature
- S'assurer de la valorisation financière de l'etp en Visio
- Vérifier la Qualité de la connexion
- Adapter le contenu et les méthodes d'animation
- Proposer également des outils asynchrones

→ Pendant :

- Penser au cadre (nous sommes « chez » les gens)
- Coanimation (1 pour la technique, 1 pour l'animation)

Quelles sont vos pratiques en pédagogie et animations favorisant les échanges/apprentissages en visio ?

- Prévoir des temps d'échanges entre animateurs avant et après les ateliers
- Proposer de travaux en sous groupe si le logiciel le permet
- Utiliser des Outils d'animation spécifique pour la visio
- Utiliser l'environnement personnel des participants : par exemple, trouver un objet chez soi pour se présenter
- Atelier cuisine en visio pour que les personnes puissent cuisiner en même temps
- Envoi des documents en amont de la séance
- ETP en visio : pas pour l'ensemble d'un programme
- Accepter de ne pas tout pouvoir adapter en visio
- Carte de l'animation à poser au début
- Nombre de participants restreint (4 à 5 max)



Sélection bibliographique

Recommandations sur l'animation en visioconférence

Divers documents et supports ont été édités ces dernières années sur ce sujet.

→ Les enquêtes avec recommandations :

- Martin-Dupont Françoise, Griffe Valérie, Communier Arly (et al.), Maintien des activités d'ETP à distance en médecine de ville pendant le premier confinement 2020. Quels enseignements pour l'évolution de l'offre d'ETP en ville ? Pôle ETP Ambulatoire Nouvelle-Aquitaine, 2021-06, 20 p.
<http://www.poletpna.fr/sites/default/files/2021-10/Po%CC%82e%20ETP%20NA-Article%20Covid.pdf>
- Enquête sur les adaptations dématérialisées des programmes d'ETP dans la période de crise sanitaire, CRES Provence-Alpes-Côte d'Azur, ARS Provence-Alpes-Côte d'Azur, 2021-02, 24 p
<http://www.cres-paca.org/a/1068/enquete-sur-les-adaptations-dematerialisees-des-programmes-d-etp-dans-la-periode-de-crise-sanitaire/>
- Laffite Pascale, Petre Benoit, De La Tribonnière Xavier (et al.), Comment les soignants-éducateurs ont-ils adapté leurs pratiques de l'ETP durant la crise du COVID-19 ? Une enquête descriptive sur 714 programmes d'ETP, Education thérapeutique du patient - Therapeutic patient education, vol. 12 n° 2, 2020-12, 20 p

→ Les guides de pratiques :

- L'ETP à distance. Guide d'aide à la mise en oeuvre de séances d'éducation thérapeutique à distance, Collectif ETP en région Auvergne-Rhône-Alpes, 2021-06, 33 p.
Bremond Guillaume, Tisserant Géraldine, Donius Marie, Le memento de l'intervention à distance en promotion de la santé. À destination des acteurs, professionnels, bénévoles et étudiants qui réalisent des interventions en éducation de la santé auprès des publics, DRAPPS Occitanie, IREPS Occitanie, ARS Occitanie, 2021, 32 p.
<https://drapps-occitanie.fr/wp-content/uploads/2021/06/Memento-de-lintervention-a-distance-EPS-PS.pdf>
- ETP à distance Grand Est. Guidances, pédagogies et sécurités (GPS) de mise en oeuvre, Espace ressource en ETP Grand Est, 2020-12, 82 p. <https://www.etp-grandest.org/guidances-pedagogies-et-securites-gps-de-mise-en-oeuvre-de-letp-a-distance/>
- Filtre TAMI : Adaptabilité des outils pédagogiques du présentiel au distanciel. UTEP Saintongue. 2022-01. 35 p.
<https://utep-saintongue.fr/wp-content/uploads/2022/02/FILTRE-TAMI-Vdef-UTEP-de-Saintongue-Janvier-2022.pdf>

#3

Zoom sur... ▶▶

zoom sur...

La plateforme Ethna



POUR VOIR LA VIDÉO
CLIQUEZ SUR L'IMAGE
OU SUIVEZ CE LIEN :

<https://youtu.be/LFQm-qz8BgM>



POUR VOIR LA VIDÉO
CLIQUEZ SUR L'IMAGE
OU SUIVEZ CE LIEN :

<https://youtu.be/o5rVHYQyM9Y>

zoom sur...

L'ARS Grand Est



**ÉCOUTEZ L'INTERVIEW DE SANDRA RUAU,
CHARGÉE DE MISSION SANTÉ PUBLIQUE À L'ARS GRAND EST
EN CLIQUANT CI-DESSUS OU EN SUIVANT CE LIEN :**

<https://youtu.be/kMeuzQlfPM>

#4

Retour en images ▶▶



Agence Régionale de Santé de la Martinique



IREPS Bretagne



Plateforme ETHNA Nouvelle-Aquitaine



Espace Ressources en ETP Grand Est



Région Hauts-de-France



CoMET Bourgogne-Franche-Comté



**Cres
PACA**



**ETP
La Réunion**



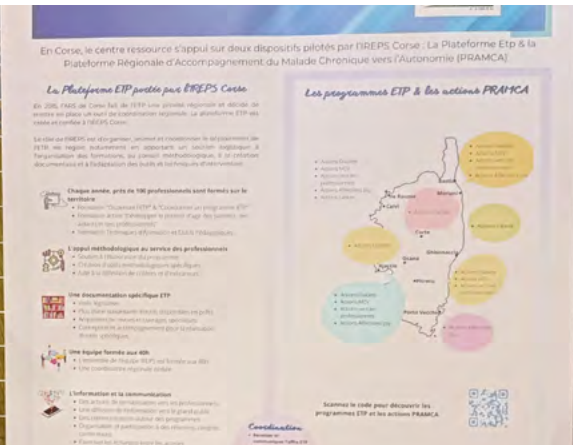
**PLANETH
Patient**



**SETSO
Occitanie**



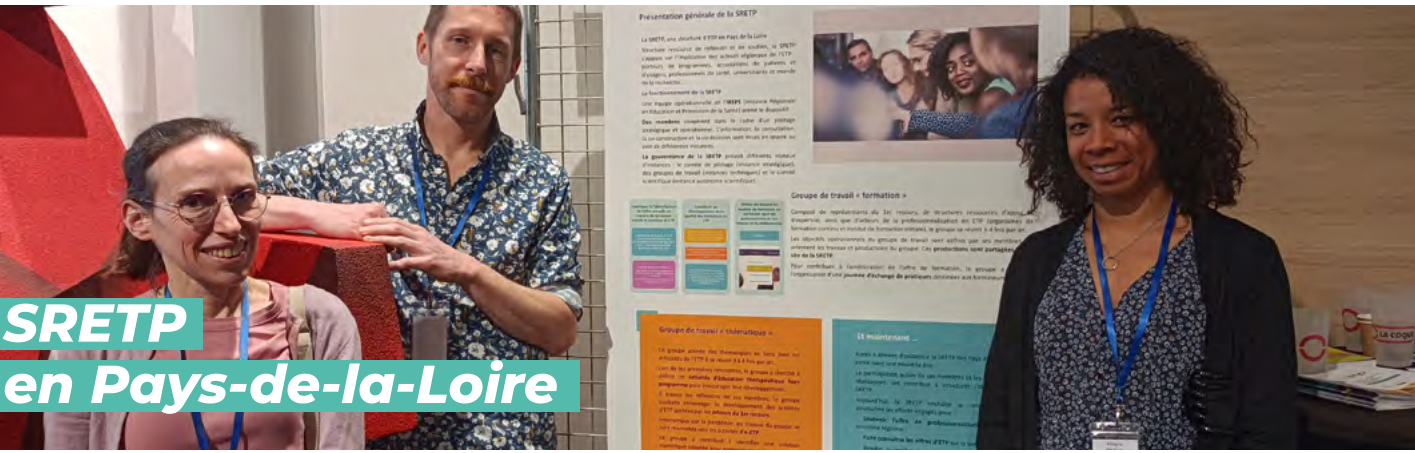
**IREPS
Corse**



**Pôle régional ETP
en Centre Val-de-Loire**



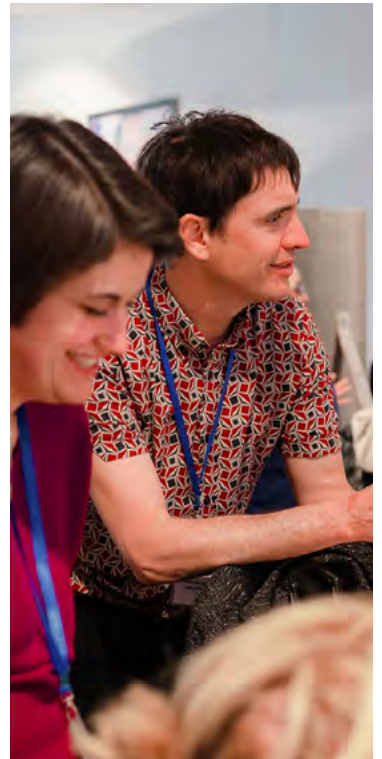
UTEP 38



**SRETP
en Pays-de-la-Loire**



**Pôle de Ressources ETP
en Ile-de-France**









Cette 1^{ère} rencontre nationale des centres ressources ETP de France, vous en / ussez quoi ?

♥ Très bonne idée!

Le Chein de MILLE Pas
Commence toujours par UN PAS!

C'est bien! Très enrichissant!
Merci de la partager!

Vive les ETP
Convivialité!

Merci pour cette réunion ETP

Un grand merci!
Merci!!

SUPER!

Cool

Merci pour l'initiative
que d'idées pour l'av

A poursuivre absolument
Très enrichissant, passionnant,
Valorisant dans une ambiance
Bon en fait

Merci pour
cette belle initiative
et pour les échanges enrichissants.
A bientôt pour d'autres rencontres
Un grand merci !!

Prendre date
pour la seconde
édition !!

★ A refaire
avec les mêmes
binômes 😊

ON nous la
dit que on était
Parfait...
BRAVO!

BRAVO!

Merci

Belle
journée
BRAVO!

* Envoyez vos ressources / partages à : poletp75@gmail.com

#5

Annuaire ▶▶

Contacts par région

Région	Structure ressource	Site internet	Contact	Tél
Auvergne Rhône-Alpes	EPHORA ressources en éducation thérapeutique du patient en Auvergne - porté par l'IREPS ARA	http://ephora.fr	contact@ireps-ara.org	04 72 00 55 70
Bretagne	Pôle régional de ressources ETP Bretagne coordonné par l'IREPS Bretagne	https://poleetpbretagne.fr	contact@irepsbretagne.fr	02 99 50 64 33
Bourgogne Franche-Comté	COMET-BFC COordination Multipartenariale pour l'Éducation Thérapeutique	https://comet-bfc.fr	contact@comet-bfc.fr	03 81 84 54 47
Centre-Val de Loire	FRAPS Fédération Régionale des Acteurs en Promotion de la Santé d'Indre et Loire Pôle de Ressources, de Compétences et d'Expertise en ETP	http://frapscentre.org/antennes/indre-et-loire/	latifa.salhi@frapscentre.org	07 78 55 98 31
Corse	Plateforme ETP de l'IREPS de Corse	https://www.ireps.corsica/	contact@ireps-corse.fr	04 95 21 47 99
Île De France	Pôle de ressources Île-de-France en ETP	https://poletp.fr	infos@poletp.fr	06 34 31 36 58
Grand- Est	Espace Ressources ETP Grand Est	https://www.etp-grandest.org	contact@etp-grandest.org	07 55 67 80 17
Ile de Guadeloupe	CHU de Pointe-à-Pitre Direction des affaires médicales	https://www.chu-guadeloupe.fr/	chantal.lerus@chu-guadeloupe.fr	0590 89 15 05
	Centre Hospitalier de Basse-Terre	http://www.ch-labasseterre.fr/presentation-hopital-chbt/	secretariatdg@ch-labasseterre.fr	0590. 80. 54. 20
Guyane	Guyane Promo Santé Plateforme d'appui et de ressources en ETP	http://gps.gf/blog/guyane-promo-sante-devient-plateforme-dappui-et-de-ressources-en-education-therapeutique-du-patient/	contact@gps.gf	0594 30 13 64
Hauts de France	CERFEP Centre de Ressources et de Formation à l'ETP (Santelys)	https://cerfep.iseformsante.fr/	cerfep@santelys.fr	03 20 16 03 60
Hauts de France	COPPEPI COordination pour la Prévention et l'Éducation du Patient en Picardie	https://www.copeppi.fr/	copeppi.assistant@gmail.com	07 50 91 57 50
Île de la Martinique	UCEPP Unité Coord. Education thérapeutique du Patient et de Promotion santé	http://www.chu-martinique.fr/education-therapeutique.html	didier.chatot-henry@chu-martinique.fr	0596 48 81 03
Mayotte	Rédiab Ylang 976	https://www.reseaux-sante-mayotte.fr/page/education-therapeutique	administration@rediab-ylang.fr	02 69 61 04 00
Normandie	PLANETH PATIENT PLATEforme Normande d'Éducation THérapeutique	https://www.planethpatient.org	contact@planethpatient.fr	02 61 53 50 20
Nouvelle-Aquitaine	Plateforme ETHNA Éducation THérapeutique du Patient en Nouvelle-Aquitaine	https://ethna.net/	contact@ethna.net	06 98 02 74 25
Occitanie	SETSO Société d'Éducation Thérapeutique Santé Occitanie		contact@setso-etp.com	06 16 74 27 49
Pays de la Loire	SRETP Structure Ressource en ETP coordonné par l'IREPS	https://sretp-pdl.org/	sretp@sretp-pdl.org	
Provence-Alpes-Côte d'Azur	CRES Comité Régional d'Education pour la Santé PACA	http://www.cres-paca.org/r/136/	benoit.saugeron@cres-paca.org pierre.sonnier@cres-paca.org	04 91 36 56 95
Île de la Réunion	IREPS de la Réunion	https://irepsreunion.org	accueil@irepsreunion.org	02 62 71 10 88
	Pôle ETP de La Réunion	https://etp-lareunion.re/	equipe@etp-lareunion.re	0800 44 49 74

Liste des participants

- ALLENET Benoit
Auvergne-Rhône-Alpes
- ANTOINE Alexia
Nouvelle-Aquitaine
- AUBRY Jean-Denis
Centre-Val de Loire
- BADEL Béatrice
Nouvelle-Aquitaine
- BAH Amadou
Centre-Val de Loire
- BARRIERES Christophe
Provence-Alpes-Côte d'Azur
- BAZELIS Allégria
Pays de la Loire
- BEAUVOIS Corinne
Ile-de-France
- BERARD Anne
Auvergne-Rhône-Alpes
- BERLAND Constance
Auvergne-Rhône-Alpes
- BERNASCONI Sylvie
Haut-de-France
- BLANCHARD Valérie
Bretagne
- BORIE Pauline
Auvergne-Rhône-Alpes
- BOURGUET Florence
Nouvelle-Aquitaine
- BRAUN Nadège
Haut-de-France
- BROCHAYE Solène
Auvergne-Rhône-Alpes
- CAVILLE Carla
Auvergne-Rhône-Alpes
- CHAPEAUD Michel
Nouvelle-Aquitaine
- CHERILLAT Marie-Sophie
Auvergne-Rhône-Alpes
- CLUZEAU Virginie
Provence-Alpes-Côte d'Azur
- COLINET Héloïse
Bourgogne-Franche-Comté
- COSIMI Lyvia
Corse
- COTTEREAU Marion
Bourgogne-Franche-Comté
- COURALET Delphine
Nouvelle-Aquitaine
- COUTTENIER Frédéric
Haut-de-France
- DAGUZAN Alexandre
Provence-Alpes-Côte d'Azur
- DAIX Claude
Occitanie
- DAVY Sofy
Normandie
- DEBATY Isabelle
Auvergne-Rhône-Alpes
- DECELLE Béatrice
Normandie
- DELAHAYES Sarah
Normandie
- DELORME Angélique
Auvergne-Rhône-Alpes
- DEY Urmela
Centre-Val de Loire
- DROUMAGUET Pierre
Pays de la Loire
- DUFEIL Aurélie
Bretagne
- DUJARDIN Jean-Marc
Normandie
- DUROT Laurine
Haut-de-France
- DUVIVIER Marie
Ile-de-France
- ELOY Clémentine
Haut-de-France
- FEUTRIER Corinne
Auvergne-Rhône-Alpes
- FREMY Bénédicte
Nouvelle-Aquitaine
- FUMEX Marion
Auvergne-Rhône-Alpes
- GACHET Anouk
Auvergne-Rhône-Alpes
- GAILLARD Sandrine
Nouvelle-Aquitaine
- GAILLARD Laurence
Bretagne
- GAZAGNE Aurélie
Provence-Alpes-Côte d'Azur
- GRANDJEAN Valérie
Bourgogne-Franche-Comté
- GRIFFE Valérie
Nouvelle-Aquitaine
- GUILLAUME Alice
Bourgogne-Franche-Comté
- GUINE Delphine
Nouvelle-Aquitaine
- HERDT Catherine
Grand-Est
- HOULLIER Marine
Haut-de-France
- JOURNOT Stéphanie
Bourgogne-Franche-Comté
- KUPIETZKI Nathalie
Haut-de-France
- LACAMOIRE Tiffany
Ile-de-France
- LACRAMPE Lauriane
Martinique
- LAGOUANELLE Marie-Claude
Provence-Alpes-Côte d'Azur
- LAHKIM Mounia
Haut-de-France
- LAI KUEN Valerie
Occitanie
- LAMOUREUX Aurore
Provence-Alpes-Côte d'Azur
- LARBI Khoudjia
Guyane
- LAROCHE Sylvie
Centre-Val de Loire
- P LARTIGUET atrick
Occitanie
- LE MAO Sylvie
Nouvelle-Aquitaine
- LEBOZEC Gaëlle
Bretagne
- LEROUVREUR Claire
Bretagne
- LESUEUR Magali
Normandie
- LLERENA Cathy
Auvergne-Rhône-Alpes
- MANUEL Gilles
Auvergne-Rhône-Alpes
- MARCOU Philippe
Nouvelle-Aquitaine
- MAROUBY Dominique
Nouvelle-Aquitaine
- MARQUANT Vanessa
Nouvelle-Aquitaine
- MARRO Elodie
Normandie
- MARTINEAU Caroline
Occitanie
- MARTINS Nathalie
Auvergne-Rhône-Alpes
- MAUNY Thomas
Normandie
- MENELON Sophie
Bourgogne-Franche-Comté
- MICHELI Cécilia
Corse
- MILAN Hélène
Provence-Alpes-Côte d'Azur
- MOLCARD Sylvie
Normandie
- MONTRICHARD Estelle
Bourgogne-Franche-Comté
- NOZZI Alexandre
Provence-Alpes-Côte d'Azur
- OLIVIER Claire-Emilie
Centre-Val de Loire
- PASQUIER Claire
La Réunion
- PATUANO Chantal
Provence-Alpes-Côte d'Azur
- PEYROT Catherine
Nouvelle-Aquitaine
- PORTE Mélanie
Provence-Alpes-Côte d'Azur
- QUINTARD Solenn
Centre-Val de Loire
- RABOURDIN Sandrine
Provence-Alpes-Côte d'Azur
- RESID Camille
Martinique
- REY Chrystelle
Auvergne-Rhône-Alpes
- RIBIERE Fanny
Occitanie
- RIOU Anne-Sophie
Bretagne
- ROBELLO Aurélie
Occitanie
- ROBY Agnes
Nouvelle-Aquitaine
- ROUX Elise
Provence-Alpes-Côte d'Azur
- RUSCH Emmanuel
Centre-Val de Loire
- SALHI Latifa
Centre-Val de Loire
- SANCHEZ Alexandra
Nouvelle-Aquitaine
- SAUGERON Benoît
Provence-Alpes-Côte d'Azur
- SLESIONA Clotilde
Haut-de-France
- SONNIER Pierre
Provence-Alpes-Côte d'Azur
- SOUSSANE Sophia
Ile-de-France
- STOJANOVSKI Elena
Grand-Est
- SUIRE Isabelle
Pays de la Loire
- TEMPEREAU Gaëlle
Nouvelle-Aquitaine
- THOMAS Sophie
Occitanie
- TOSI Caroline
Ile-de-France
- TRAYNARD Pierre-Yves
Ile-de-France
- TROMBINI Esther
Centre-Val de Loire
- UHLENBUSCH Sophie
Auvergne-Rhône-Alpes
- VEYRAT Ronan
Centre-Val de Loire
- VIGY Beryl
Bretagne
- VINCENT ETTWILLER Rachel
Auvergne-Rhône-Alpes
- VINCENT-DEJEAN Caroline
Centre-Val de Loire
- VOISIN-FAUGERE Laura
Nouvelle-Aquitaine
- VOYEN Madeline
Grand Est
- ZUCCHELLO Alexia
Ile-de-France

#6

Ils en
ont parlé ▶▶



CRES Provence-Alpes-Côte d'Azur

228 abonnés
3 sem. •

+ Suivre ...

L'équipe #ETP de la région Provence-Alpes-Côte d'Azur à la première rencontre nationale des centres de ressources en #éducation du #patient aujourd'hui à Marseille ...voir plus



165 abonnés
3 sem. •



1ère Journée Nationale des Centres de ressources en #ETP

Une matinée riche en partage d'expérience et échanges ...voir plus



26

2 commentaires • 2 partages



Benoît Saugeron • 2e

Formateur et chargé de projets
3 sem. •



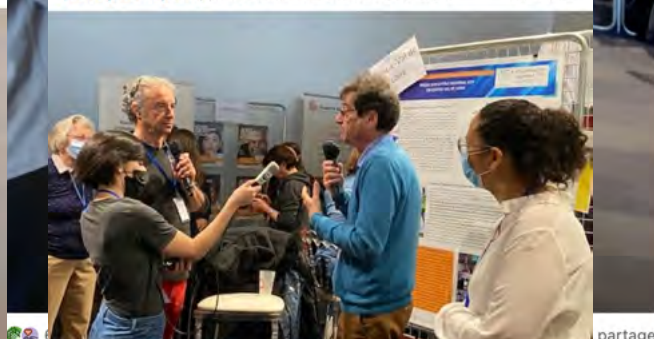
1ere journée nationale des centres ressources #ETP de France. C'est aujourd'hui à Marseille !!
. 120 participants ...voir plus



Esther Trombini • 3e et +

Coordinateur adjoint de l'Education Thérapeutique en Eure-et-Loir chez...
3 sem. •

Clap de fin pour notre virée à #marseille pour cette 1ère Rencontre Nationale des Centres de Ressource en #ETP, mon résumé « pop corn » (cf pierre yves traynard) pour réflexion dans le train du retour : ...voir plus



avec Claire-Emilie OLIVIER et 4 autres pers...



31

2 commentaires • 1 partage

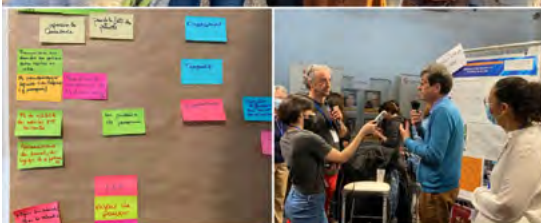
Esther Trombini · 3e et +
 Coordinateur adjoint de l'Education Thérapeutique en Eure-et-Loir chez...
 3 sem. · 🌐

Hello les ETP Addict! 🎉
 Le stand est prêt 📍 pour vous accueillir!
 La 1ère journée de Rencontre Nationale des Centres de Ressourc e ...voir plus



Caroline Vincent-Dejean · 3e et +
 Coordination départementale en Education thérapeutique pour l'Eure et...
 3 sem. · 🌐

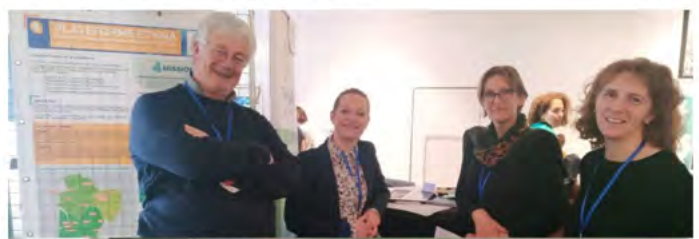
Clap de fin 🎉 sur la 1ère rencontre nationale des centres de ressources en éducation thérapeutique #etp #marseille
 Échanges riches d'expérience avec les représentants des différente ...voir plus



4 commentaires · 1 partage

Plateforme ETHNA · 2e
 Améliorer l'accompagnement vers l'autonomie des personnes atteintes ...
 3 sem. · 🌐

La **Plateforme ETHNA, Education THérapeutique en Nouvelle-Aquitaine** et ses partenaires de Nouvelle-Aquitaine sont présents à la 1e journée nationale des centres ressources en ETP à Marseille. ...voir plus



Magali Lesueur · 2e
 Directrice Plateforme Normande Ressource et Collaborative -Education ...
 3 sem. · 🌐

En direct de la 1ere journée nationale des centres ressources en #etp #sante #ressources #psn




5 partages

 **Nerlande Mathias** (Nell) · 3e et +
Nerlande alias Nell
2 sem. · 



COORDINOV - DAC Val-d'Oise Ouest

241 abonnés
2 sem. · 

+ Suivre

🔗 **Education Therapeutique du Patient (ETP) : Corinne Beauvois de COORDINOV - DAC Val-d'Oise Ouest** participait avec **#CoordETP95** cette semaine à la 1ère Rencontre nationale des centres de ressource e ...voir plus



Magali Lesueur · 2e

Directrice Plateforme Normande Ressource et Collaborative -Education ...
3 sem. · 

une partie de l'équipe de PLANETH Patient déjà en route pour participer à la 1 ère journée nationale des centres ressources en ETP à Marseille. **#etp** **#santépublique** **#ressources**




   50

3 commentaires · 3 partages



ISEFORM Santé

297 abonnés
3 sem. · Modifié · 

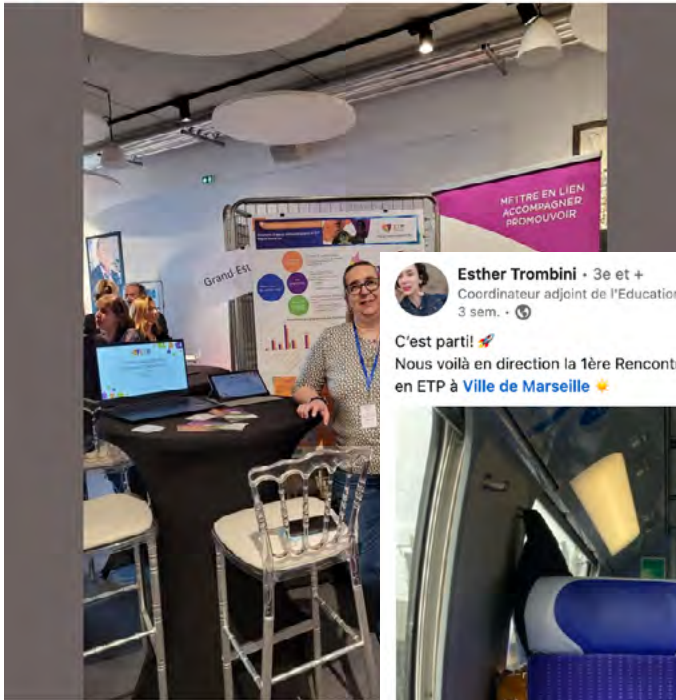
+ Suivre

[Cerfep] Aujourd'hui le Cerfep (Centre de Formation et de Ressources à l'Education Thérapeutique) est présent à la 1ere journée nationale des centres de ressources en ETP qui se déroule à Marseille. ...voir plus



ETP GRAND EST Espace Ressources ETP Grand Est 😊 se sent super bien.
Publié par Elena Clochette · 3 mars · 🌐

Nous sommes en place et vous attendons pour vous présenter les structures d'appuis ETP en Grand Est 😊
[Agence Régionale de Santé Grand Est](#)



CATHERINE HERDT · 2e
Consultant formation
2 sem. · 🌐

une journée dynamique, des découvertes et des mises en liens! #etp #prévention #santé #grandest

ETP GRAND EST Espace Ressources en ETP Grand Est · 3e et +
Page officielle ETP Grand Est
3 sem. · Modifié · 🌐

+ Suivre

Découvrez la présentation flash de l'Espace Ressources ETP Grand Est et de l'UTEF du **CHRU de Nancy** Unité d'Evaluation Médicale du **CHRU de Nancy** Agence Régionale de Santé Grand Est



Esther Trombini · 3e et +
Coordonateur adjoint de l'Education Thérapeutique en Eure-et-Loir chez...
3 sem. · 🌐

C'est parti! 🎉
Nous voilà en direction la 1ère Rencontre Nationale des Centres de Ressources en ETP à **Ville de Marseille** 🌟
...voir plus



avec Caroline Vincent-Dejean

👍❤️ 24

4 commentaires



**RETROUVEZ TOUTES LES VIDÉOS
SUR YOUTUBE**

[bit.ly/youtube journée nationale ETP](https://bit.ly/youtube_journée_nationale_ETP)



ET TOUTES LES PHOTOS

[bit.ly/dropbox photos journée nationale ETP](https://bit.ly/dropbox_photos_journée_nationale_ETP)



Avec le soutien financier de l'agence régionale de santé Provence-Alpes-Côte d'Azur

Captations vidéo, audio et photo : Bérengère Blaize - Création graphique : Bérengère Blaize