

Cathétérisme par appendico-vésicostomie :

Utilité d'un nouvel outil d'éducation thérapeutique

Le buste mannequin

M. Haddad, P. Avines, F. Robichon, P. Lambey, A. Faure

Programme ETP Enfants/Parents:

Troubles sphinctériens d'origine neurologique et malformatives

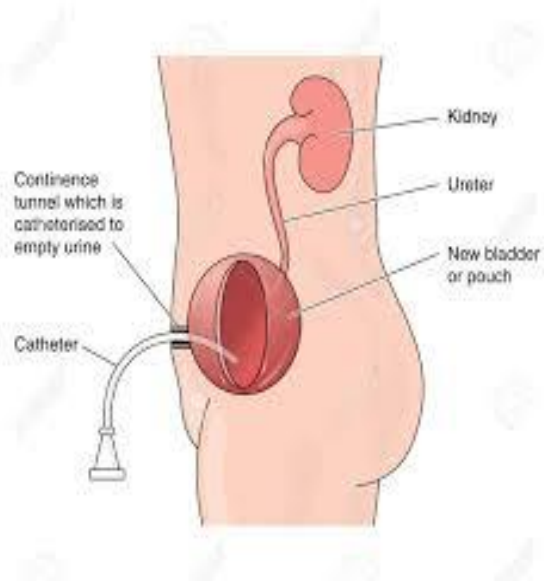
**Centre Constitutif C-MAVEM, APHM,
Marseille, France**



**Hôpitaux
Universitaires
de Marseille** | **ap.
hm**



Appendico-vésicostomie

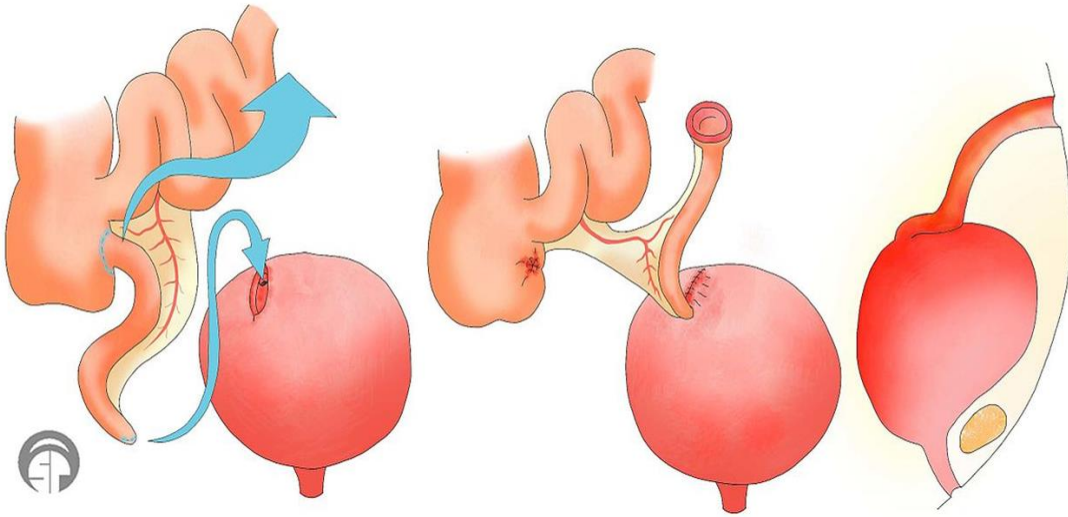


- La cystostomie continente cutanée consiste à confectionner un conduit interposé entre la vessie et la paroi abdominale au moyen d'un segment digestif.
- Chez enfants atteints de certaines pathologies telles que les dysraphismes et ou porteurs de handicaps sévères, devant une impossibilité de cathétérismes par l'urètre
- Possibilité d'entérocystoplastie associée

CYSTOSTOMIE CONTINENTE

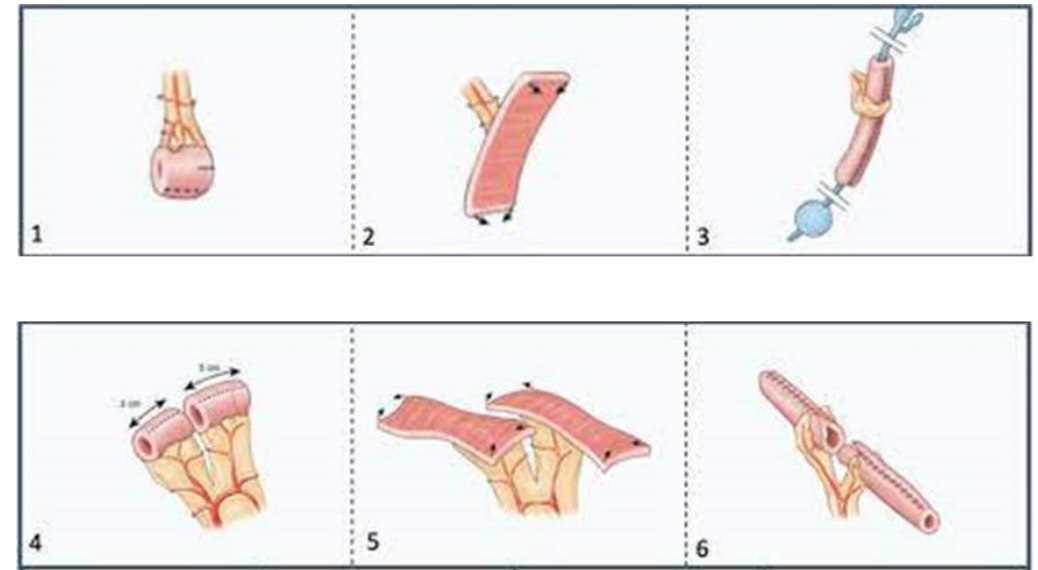
TECHNIQUE DE MITROFANOFF

Appendicovésicostomie

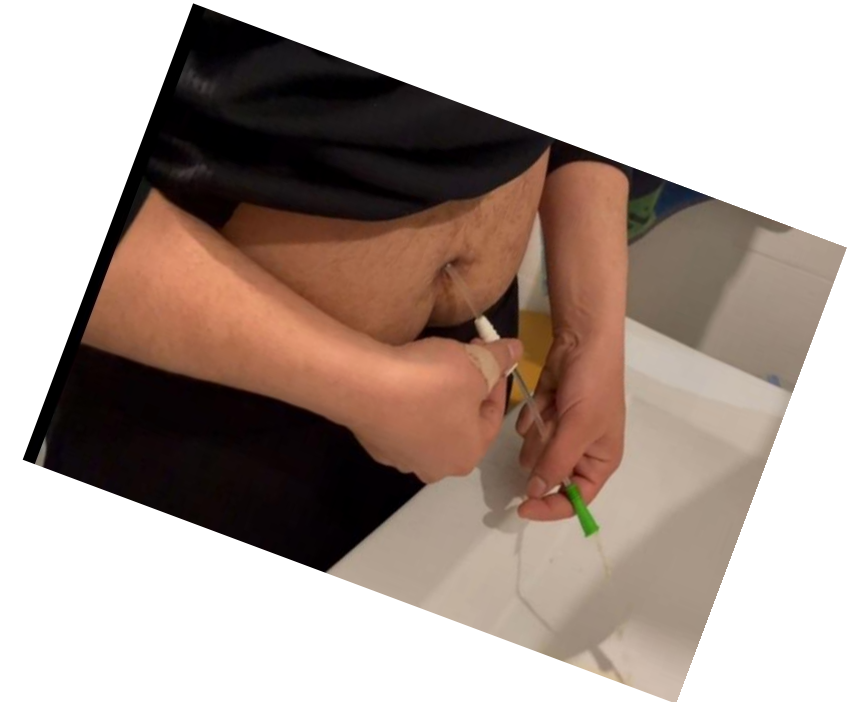
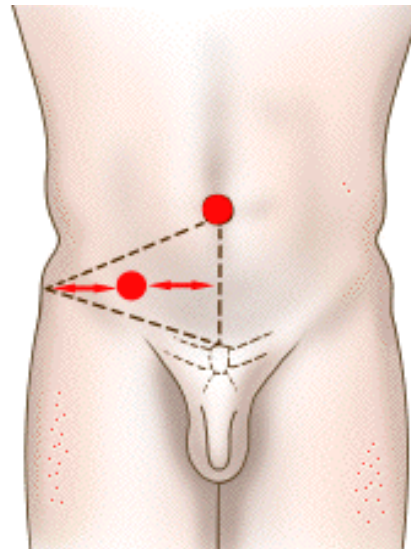


TECHNIQUE DE MONTI

utilisation d'un segment d'iléon



CYSTOSTOMIE CONTINENTE



Rôle de l'ETP



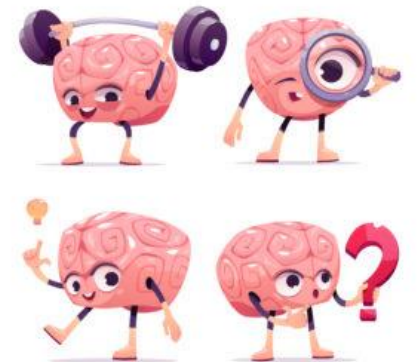
- Long travail d'adaptation et d'apprentissage à une nouvelle vie rythmée par des soins réguliers.
 - Difficultés des enfants à se projeter
 - Difficultés de compréhension de l'intervention et des soins futurs
 - Anxiété face à la chirurgie
- Travail de préparation pré-opératoire effectué en collaboration avec une équipe pluri-disciplinaire entre chirurgiens, infirmiers et psychologues.



Préparation pré-opératoire:

Séances d'ETP (minimum 2):

- Explications de l'intervention
- Déroulement des soins
- Anticipation des soins dans la vie au quotidien
- +/- Psychologue
- +/- Rencontre avec autre patient
- Reprise de RDV auprès du chirurgien



ETP et outils utilisés

- Fascicule explicatif
- Sondes
- Ceinture
- Le Buste Mannequin

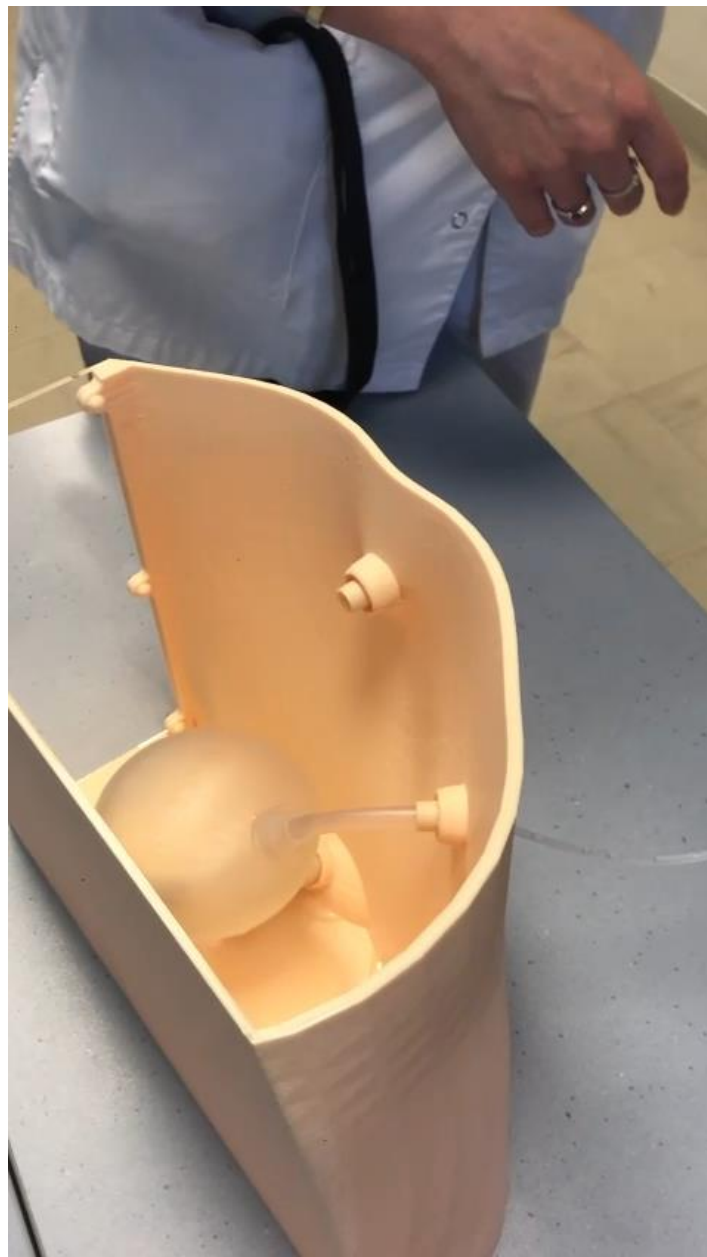


Nouvel outil pédagogique : LE BUSTE



APHM, TE

LE BUSTE:



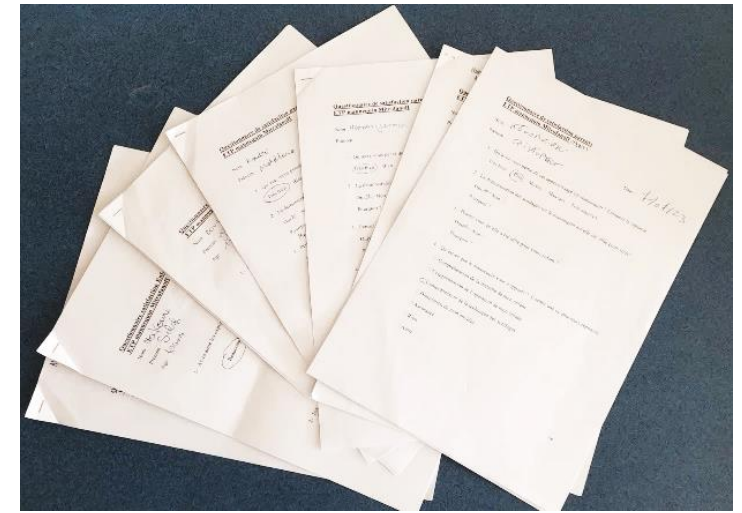
Enquête de Satisfaction

- 97% de satisfaction globale
- Echelle de notation : 10/10

Pour quelle(s) raison(s) avez-vous donné cette note ?

- aide à la compréhension
- aide à la préparation

- La démonstration leur a permis de développer leur savoir-faire et d'améliorer leur confiance



Points forts

- Unique : aucun produit alternatif sur le marché
- Ludique et réaliste
- Simple d'utilisation
- Démonstration de sondage possible en FID et par l'ombilic
- Formation sécurisée du patient et des professionnels de santé: apprentissage sans risque pour le patient, diminue les erreurs potentielles lors des 1ères expériences de sondages



Conclusion

- Amélioration de l'accompagnement des enfants et de leur famille
- Projection de l'enfant dans sa future apparence physique
- Compréhension des principes de la chirurgie et du sondage
- Place l'enfant au cœur de sa chirurgie
- Acquisition des compétences en auto-soins





merci



Centre de Référence Maladies Rares
C-MAVEM

Chiari et
malformations
vertébrales et
médullaires

Hôpitaux
Universitaires
de Marseille | ap.
hm



Hôpitaux
de Provence
Groupement Hospitalier
et Universitaire des Bouches-du-Rhône