



ÉPREUVE 1

**QUI EST LE MYSTÉRIEUX
ALBOPICTUS ?**

ÉPREUVE 1

QUI EST LE MYSTÉRIEUX ALBOPICTUS ?



Règles du jeu

OBJECTIFS PÉDAGOGIQUES DE CETTE ÉPREUVE :

- Découvrir les caractéristiques physiques du moustique tigre
- Savoir d'où il vient et comprendre comment il est arrivé en France métropolitaine
- Connaître les conditions climatiques, environnementales, de saison... propices à sa présence et son développement.

TYPE D'ANIMATION : Jeux de déduction, forme ambassadeur

BUT DE L'ÉPREUVE : Découvrir qui est le mystérieux *Albopictus*, en résolvant dans l'ordre différentes énigmes

DÉROULEMENT DE L'ÉPREUVE :

Cette épreuve fait suite au lancement du jeu **et se déroule en même temps pour toutes les équipes**. Elle est animée par le meneur de jeu. Les enfants sont installés par équipe face à lui. Des plots peuvent être installés au sol pour délimiter les zones de jeu : table centrale et zones dédiées aux équipes.

Toutes les équipes disposent d'un **cahier d'enquêteur**. Elles doivent résoudre les différentes énigmes dans l'ordre et reporter leurs réponses sur leur cahier. Pour ce faire, chaque équipe choisit, pour chaque énigme à résoudre, 2 enquêteurs qui seront appelés à la table centrale pour découvrir l'énigme, la résoudre et rapporter la réponse à leur équipe, et ainsi de suite pour toutes les énigmes. Le meneur de jeu est vigilant à ce que tous les membres de l'équipe soient désignés enquêteur à tour de rôle.

Pendant que les enquêteurs découvrent et résolvent l'énigme proposée en table centrale, les autres membres de l'équipe échangent entre eux et émettent leurs idées sur l'identité d'*Albopictus*. Afin que cette phase de jeu soit dynamique, les enquêteurs ne disposent que de 30 secondes en table centrale pour découvrir l'indice et rapporter la solution à leur équipe. Dans le cas où une équipe ne le découvre pas dans le temps imparti, elle peut envoyer 2 nouveaux enquêteurs. Les autres équipes ont pendant ce temps-là accès à l'énigme suivante. Les équipes doivent donc s'organiser pour être attentives et rapides lors de leur passage à la table centrale.

Une fois toutes les énigmes résolues, l'équipe peut solliciter le meneur pour lui présenter les réponses et le nom scientifique d'*Albopictus*. Si les réponses sont validées par le meneur, l'équipe peut alors découvrir le lieu de sa prochaine enquête et s'y rendre (épreuve suivante).

INDICES À DÉCOUVRIR :

INDICE N°1 : JE SUIS PETIT Ce qui caractérise l'*Albopictus*

INDICE N°2 : JE VOYAGE A TRAVERS LE MONDE Origine et déplacements de l'*Albopictus*

INDICE N°3 : J'AIME ET JE N'AIME PAS Les conditions de vie d'*Albopictus*

INDICE N°4 : JE SUIS UN ANIMAL Les caractéristiques physiques d'*Albopictus*



DURÉE DE L'ÉPREUVE :
15 minutes

Matériel présent dans la mallette

- 1 pochette verte de rangement
- 1 fiche avec le nom du stand
- 1 fiche animateur en recto/verso
- 1 fiche énigme 1
- 1 sachet de plumes
- 1 fiche énigme 2
- 1 fiche énigme 3
- 4 puzzles et 4 sacs de rangement
- 1 fiche tableau des épreuves
- 4 carnets d'enquêteurs

Matériel à prévoir par le centre de loisirs pour cette épreuve

- 1 table centrale et des plots
- 1 règle par équipe
- 1 feutre effaçable par équipe et 1 pour le meneur
- 1 petit chiffon par équipe et 1 pour le meneur (facultatif)



Connaissances

Les moustiques font partie de la famille des insectes. La forme adulte (appelée imago) a un corps qui se divise en 3 parties :

- **La tête :** on trouvera sur la tête les pièces buccales qui sont de type piqueur suceur, une paire d'antennes et les yeux.
- **Le thorax** est la partie intermédiaire à laquelle sont accrochées les pattes (6 comme pour tous les insectes) et les ailes (une paire d'ailes chez les moustiques). La 2^{ème} paire est réduite et est appelée altères. Elle sert à stabiliser le vol.
- Enfin **l'abdomen** qui renferme le système digestif et l'appareil reproducteur.

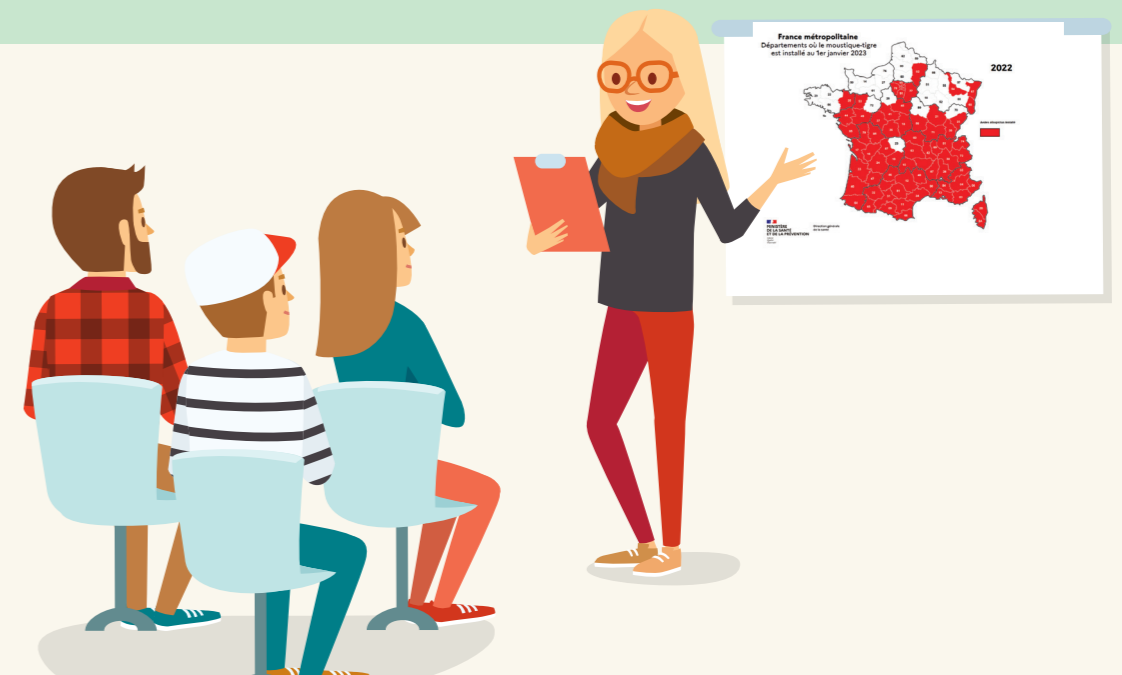
Originaire d'Asie, le moustique tigre (*Aedes albopictus*) doit son surnom aux rayures qui ornent son corps. Il est petit, noir rayé de blanc sur les pattes et l'abdomen. Une bande d'écaillés blanches orne également son thorax.

Il est arrivé en France métropolitaine en 2004 via l'Italie. Depuis, il a colonisé une grande partie du pays. C'est une espèce invasive (classée parmi les 100 premières).

Sa capacité à coloniser de nouveaux territoires est favorisée par le mécanisme de **diapause hivernale** qui permet aux œufs de subsister lorsque la température et la photopériode (durée du jour) ne sont plus suffisantes pour leur développement. A chaque nouvelle saison d'activité, le moustique peut coloniser de nouvelles zones et déposer des œufs qui éclore l'année suivante et coloniseront à leur tour de nouveaux territoires. Le dérèglement climatique peut également dans certaines régions favoriser la prolifération de cette espèce.

Son **vol est silencieux** et il est actif essentiellement **le jour jusqu'au crépuscule**.

Il n'aime pas les climats trop chauds et trop secs ou au contraire trop froids. Il se développe très bien dans les zones où le climat est tempéré et les journées assez longues (mai à novembre en France métropolitaine).



N°

TITRE
DE L'ÉNIGMEDÉROULÉ DE L'ÉPREUVE 1 QUI EST LE MYSTÉRIEUX ALBOPICTUS ?
ET CONSIGNES POUR L'ANIMATEURSUPPORT ET MATÉRIEL
DANS LA MALLETTE

1

JE SUIS PETIT

2 enquêteurs par équipe
à la table centrale

Consigne à donner aux enfants par le meneur :

Il y a 2 indices à découvrir dans cette 1^{ère} énigme :

1. Mesurez cette pièce de 1 centime d'euro et trouvez la taille de notre mystérieux envahisseur ! Retenez bien le chiffre trouvé, c'est votre 1^{er} indice !
2. Deuxième indice, écoutez bien : « Comme les oiseaux, je vole, mais je n'en suis pas un. Découvrez le bruit que je fais en volant ». Prenez chacun une plume et soufflez dessus, puis écoutez bien le bruit produit par cette plume flottant dans l'air.

Alors, pouvez-vous entendre notre mystérieux envahisseur quand il s'approche de vous ? Son vol est-il bruyant ou silencieux ?

Avec ces 2 indices retournez auprès de votre équipe et faites venir 2 nouveaux enquêteurs pour l'énigme suivante.

2

JE VOYAGE À
TRAVERS LE
MONDE2 enquêteurs par équipe
à la table centrale

Consigne à donner aux enfants par le meneur :

Il y a 3 indices à découvrir dans cette 2^{ème} énigme :

« Observez bien cette affiche. Elle représente le voyage que j'ai réalisé pour arriver en France en 2004. De quel continent suis-je parti ? Dans quelle ville française suis-je arrivé ? »

Avec mes ailes, je me déplace sur environ 200 m, alors comment suis-je arrivé d'Asie en France ? Regardez bien les différentes étapes de mon voyage, et trouvez le moyen que j'ai pu utiliser pour venir jusqu'ici !

Avec ces 3 indices retournez avec votre équipe et faites venir 2 nouveaux enquêteurs pour l'énigme suivante.

3

J'AIME / JE
N'AIME PAS2 enquêteurs par équipe
à la table centrale

Consigne à donner aux enfants par le meneur :

Dans cette énigme vous allez découvrir dans quelles conditions notre mystérieux envahisseur aime vivre ! Pour cela vous devez déchiffrer ce code et retrouver les mots manquants.

4

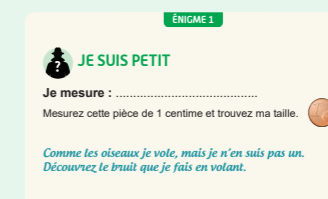
JE SUIS UN
ANIMALA faire dans chaque
équipe

Consigne à donner aux enfants par le meneur :

Cette dernière énigme est à résoudre en équipe. Chaque équipe va recevoir un indice et un puzzle à reconstituer. Avec ces éléments vous pourrez répondre aux questions et proposer le nom de notre mystérieux envahisseur !

Premier indice écoutez bien « On me surnomme « tigre » car j'ai des rayures blanches sur les pattes et l'abdomen. Vérifiez mon identité en reconstituant ce puzzle puis répondez aux questions 4 de votre carnet d'enquêteur.

- 1 pochette verte de rangement
- 1 fiche avec le nom du stand
- 1 fiche animateur en recto/verso
- 1 fiche tableau des épreuves
- 4 carnets d'enquêteurs
- 1 sachet de plumes
- 1 fiche énigme n°1 pour le meneur de jeu et les enfants



- 1 fiche énigme n°2 pour le meneur de jeu et les enfants



- 1 fiche énigme n°3 pour le meneur de jeu et les enfants



- 4 sacs de rangement
- 4 puzzles

ÉPREUVE 1

QUI EST LE MYSTÉRIEUX ALBOPICTUS ?

ÉNIGME 1



JE SUIS PETIT

Je mesure :

Mesurez cette pièce de 1 centime et trouvez ma taille.

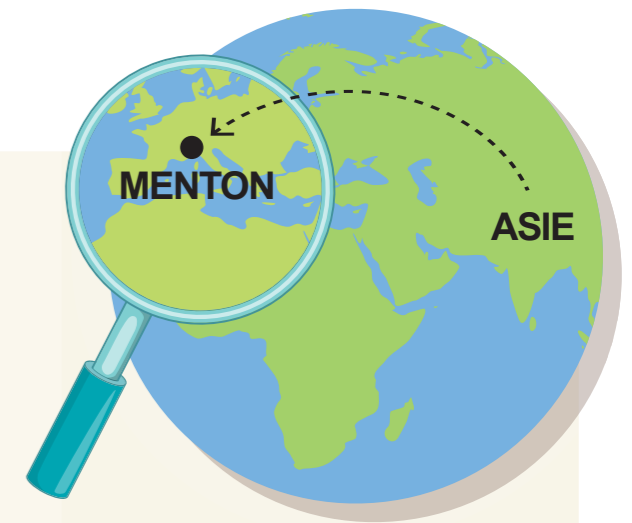


*Comme les oiseaux je vole, mais je n'en suis pas un.
Découvrez le bruit que je fais en volant.*

ÉPREUVE 1

QUI EST LE MYSTÉRIEUX ALBOPICTUS ?

ÉNIGME 2



« JE SUIS UNE ESPÈCE INVASIVE

comme le frelon asiatique *j'ai traversé le monde* ».



Asie

France



ÉPREUVE 1

QUI EST LE MYSTÉRIEUX ALBOPICTUS ?

ÉNIGME 3

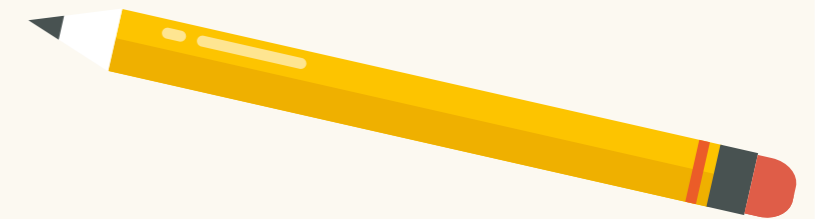


J'AIME / JE N'AIME PAS

Je n'aime pas les climats trop *19.5.3.19*, trop *3.8.1.21.4.19* ni trop *6.18.15.9.4.19*.

J'aime les journées assez longues, tu peux me rencontrer de *13.1.9* à *14.15.22.5.13.2.18.5*.

Je suis actif essentiellement le *10.15.21.18* jusqu'au *3.18.5.16.21.19.3.21.12.5*.



A	B	C	D	E	F	G	H	I	J	K	L	M
1	2	3	4	5	6	7	8	9	10	11	12	13

N	O	P	Q	R	S	T	U	V	W	X	Y	Z
14	15	16	17	18	19	20	21	22	23	24	25	26

