



ÉPREUVE 5
OÙ PONDRE ?

ÉPREUVE 5 OÙ PONDRE ?



Règles du jeu

OBJECTIFS PÉDAGOGIQUES DE CETTE ÉPREUVE :

- Identifier les lieux et conditions propices à la ponte du moustique tigre
- Savoir reconnaître un gîte larvaire
- Émettre des propositions pour limiter leur prolifération et les éliminer à la maison, à l'école, au centre de loisirs...

TYPE D'ANIMATION :

Expérience déductive sur la ponte - jeu d'images - temps d'échanges collectif pour lister des propositions d'actions.

BUT DE L'ÉPREUVE :

Identifier et détruire tous les gîtes larvaires.

DÉROULEMENT DE L'ÉPREUVE :

Les enfants réalisent une expérience comparative : déposer les œufs sur de l'eau en mouvement et sur de l'eau stagnante. Ils observent leurs résultats et répondent aux questions.

Ensuite, ils partent à la recherche d'images cachées dans la zone de jeu. Ils doivent identifier celles représentant des gîtes larvaires de celles qui n'en sont pas puis proposer des solutions pour les éliminer.

MODALITÉS DE VALIDATION DE L'ÉPREUVE :

- Communiquer des informations sur la ponte
- 8/10 gîtes larvaires identifiés
- Liste de propositions (au moins 3 réalistes)



DURÉE DE
L'ÉPREUVE :
15 minutes

Matériel présent dans la mallette

- 1 pochette violette de rangement
- 1 fiche avec le nom du stand
- 1 fiche animateur en recto/verso
- 1 infographie sur la ponte
- 10 images de gîtes larvaires à placer
- 1 fiche solutions pour le meneur

Matériel à prévoir par le centre de loisirs pour cette épreuve

- Espace intérieur ou extérieur
- 1 table
- 2 saladiers
- Eau
- 4 pots contenant des Gros grains de poivre et pinces pour les saisir
- 20 épingles à linge pour accrocher les images



Connaissances

Lors que la femelle a assez de sang, elle va pouvoir fabriquer ses œufs. Il va lui falloir quelques jours pour cela (cycle gonotrophique) puis elle pourra pondre ses œufs dans un endroit favorable à leur développement. C'est ce qu'on appelle les gîtes larvaires. L'espèce *Aedes albopictus* dépose ses œufs dans de petites collections d'eau stagnante. Elle ne pond pas directement dans l'eau mais sur un support solide à la limite du niveau de l'eau. Le volume peut varier de quelques millilitres à quelques centaines de litres. Ce sont les coupelles sous les pots de fleur, les collecteurs d'eau de pluie mais aussi tous les objets qui peuvent se remplir d'eau de pluie et permettre la prolifération des moustiques.

Chaque ponte est composée d'une cinquantaine d'œufs en moyenne. Quand les œufs sont immergés, après un orage par exemple, ils vont pouvoir éclore. Si les conditions climatiques ne sont pas favorables (fin de l'automne), ces œufs n'éclore pas et se mettent en sommeil (diapause) jusqu'à ce que les conditions soient de nouveau favorables.

Pour limiter la prolifération des moustiques, il est important d'agir. C'est assez simple, il suffit d'éliminer le maximum de gîtes larvaires, soit en les vidant de leur eau soit en empêchant les moustiques d'y pondre (en versant du sable dans les soucoupes, en mettant une moustiquaire sur les récupérateurs d'eau...) mais aussi en supprimant les objets susceptibles de recueillir de l'eau stagnante.





Animation en 3 phases

1. Expérience
2. Recherches
3. Synthèse

DÉROULÉ DE L'ÉPREUVE 5 OÙ PONDRE ? ET CONSIGNES POUR L'ANIMATEUR

Préparation :

Installer une table avec le nom du stand, les consignes de jeu, l'infographie sur la ponte et le matériel d'expérience (2 saladiers contenant de l'eau, un pot contenant des gros grains de poivre, des pinces).

Disposer les 10 images de gîtes larvaires dans la zone de jeu.

Déroulé :

1. L'animateur propose aux enfants de réaliser une expérience de ponte : il donne à chaque enfant quelques grains de gros poivre qui symbolisent les œufs du moustique tigre.

Dans le premier saladier il leur propose de déposer les œufs à la surface de l'eau.

Dans le deuxième saladier il leur propose de déposer également les œufs à la surface de l'eau alors que l'eau est en mouvement.

Puis, il demande aux enfants ce qu'ils observent. Dans quel cas est-il plus facile de déposer les œufs ? Pourquoi ?

« Mme Albopictus a besoin d'eau pour pondre, à votre avis que préfère-t-elle : pondre sur des eaux en mouvement ou sur des eaux stagnantes (qui ne bougent pas) ? »

L'animateur recueille les avis des enfants et leur présente l'illustration sur la ponte pour compléter leurs compréhension et connaissances.

2. « Maintenant que nous savons dans quels endroits Mme Albopictus préfère pondre, je vous invite à mener l'enquête et retrouver autour de vous les différents lieux de ponte qu'elle a pu utiliser : il y a 10 images cachées à retrouver ».

3. Une fois les images retrouvées, l'équipe doit choisir celles représentant un lieu de ponte et proposer des solutions pour les éliminer.

« S'il n'y a pas d'œufs, il n'y a pas de moustique pour nous piquer ! »

Lors de ce temps d'échange, l'animateur interroge les enfants sur ce qu'ils ont retenu :

→ sur la ponte du moustique tigre ; il complète leurs informations : la femelle pond dans des eaux stagnantes, 50 œufs par ponte en moyenne, à la limite de l'eau et pas dans l'eau ; les œufs éclosent lorsqu'ils sont immergés, ils peuvent se mettre en sommeil (diapause) si les conditions climatiques ne sont pas favorables, et éclore plus tard.

→ sur les gîtes larvaires : définition, ceux qu'ils ont identifiés, leurs propositions pour les prévenir ou les supprimer.

Leur demander si, sur le lieu où se déroule le jeu, se trouvent selon eux des gîtes larvaires potentiels et indiquer lesquels (cela permettra en fin de jeu ou lors d'une animation suivante d'aller les inspecter et les supprimer).

Le stand et les images sont réinstallés à la fin du jeu pour les autres équipes.

SUPPORT ET MATÉRIEL DANS LA MALLETTE

- 1 pochette violette de rangement
- 1 fiche avec le nom du stand
- 1 fiche animateur en recto/verso
- 1 infographie sur la ponte
- 10 images de gîtes larvaires à placer
- 1 fiche solutions pour le meneur



CARNET D'ENQUÊTEUR :

L'enquêteur doit répondre à la question suivante :

Où Mme Albopictus dépose-t-elle ses œufs ?

→ en proposant au moins 2 exemples de lieux où elle peut pondre.







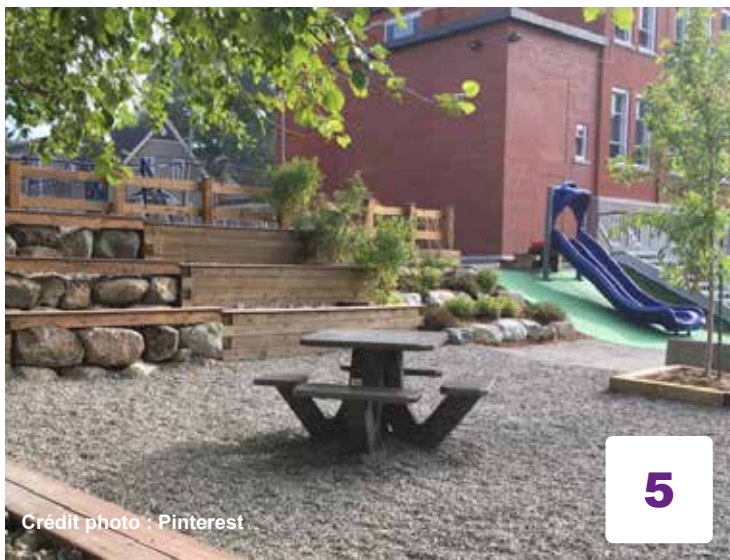
Crédit photo : couvreur-Provence-Alpes-Côte d'Azur.fr

3



Crédit photo : www.ville-fonbeauzard.fr

4



Crédit photo : Pinterest

5



Source : projetecoleader

6



Source : www.evergreen.ca

7



Source : www.evergreen.ca

8



Source : canalblog.com

9

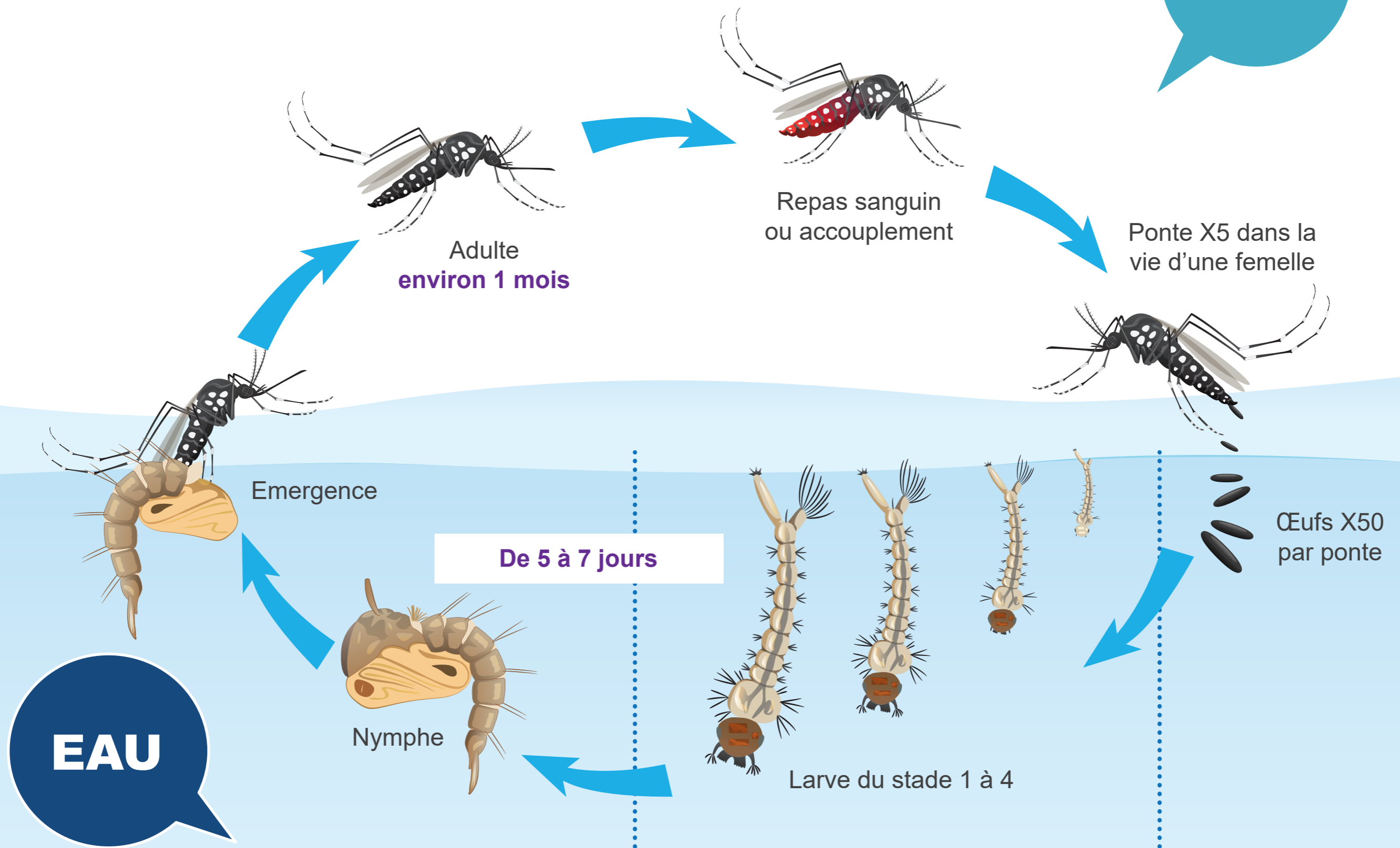


Source : camping-le-soler

10

LE CYCLE DE VIE DU MOUSTIQUE

AIR



SOLUTIONS



oui, sauf si l'eau est traitée et filtrée

1



oui, le creux d'arbre (avec eau) est un gîte naturel du moustique tigre

2



oui, la gouttière encombrée peut être un gîte, dans la mesure où elle retient l'eau

3



oui

4



non, ce site ne présente pas de gîte potentiel

5



oui, l'eau est stagnante

6



non, car l'eau s'écoule

7



non, ce site ne présente pas de gîte potentiel

8



oui, l'eau est stagnante (piscine non entretenue)

9



non, attention toutefois à l'arrosage automatique en arrière-plan. Il pourrait créer des gîtes en cas de stagnation d'eau

10