



ÉPREUVE 6

ALBOPICTUS SE TRANSFORME

ÉPREUVE 6

ALBOPICTUS SE TRANSFORME



Règles du jeu

OBJECTIFS PÉDAGOGIQUES DE CETTE ÉPREUVE :

- Connaître les différents stades de développement du moustique tigre
- Compléter ses connaissances
- Partager des informations
- Acquérir des gestes de prévention

TYPE D'ANIMATION : Jeu d'association

BUT DE L'ÉPREUVE : Identifier et détruire tous les gîtes larvaires.

DÉROULEMENT DE L'ÉPREUVE :

Epreuve finale, elle se déroule avec toutes les équipes et est animée par le meneur de jeu.

En s'appuyant sur les éléments recueillis durant leur enquête, les équipes doivent reconstituer le cycle de vie du moustique tigre en suivant les indications et questionnements du meneur.

MODALITÉS DE VALIDATION DE L'ÉPREUVE :

- Les étapes sont positionnées dans l'ordre et au bon endroit
- Les enfants indiquent au moins une information essentielle retenue lors de chaque épreuve
- Les enfants proposent des pistes d'actions concrètes pour limiter la prolifération du moustique tigre



DURÉE DE
L'ÉPREUVE :
15 minutes

Matériel présent dans la mallette

- 1 pochette rose de rangement
- 1 fiche avec le nom du stand
- 1 fiche animateur en recto/verso
- 1 support bâche Cycle de vie
- 7 images
- 1 fiche solutions "cycle de vie"
- 1 pot contenant un moustique tigre
- 1 vidéo de larves sur clé USB

Matériel à prévoir par le centre de loisirs pour cette épreuve

- Pâte à fixe
- Feuille de dessin
- Feutres ou crayons de couleurs
- Loupes à main
- Récupérer des larves vivantes dans des pots transparents un jour avant le jeu



Connaissances

Le cycle de vie du moustique connaît deux grandes étapes :

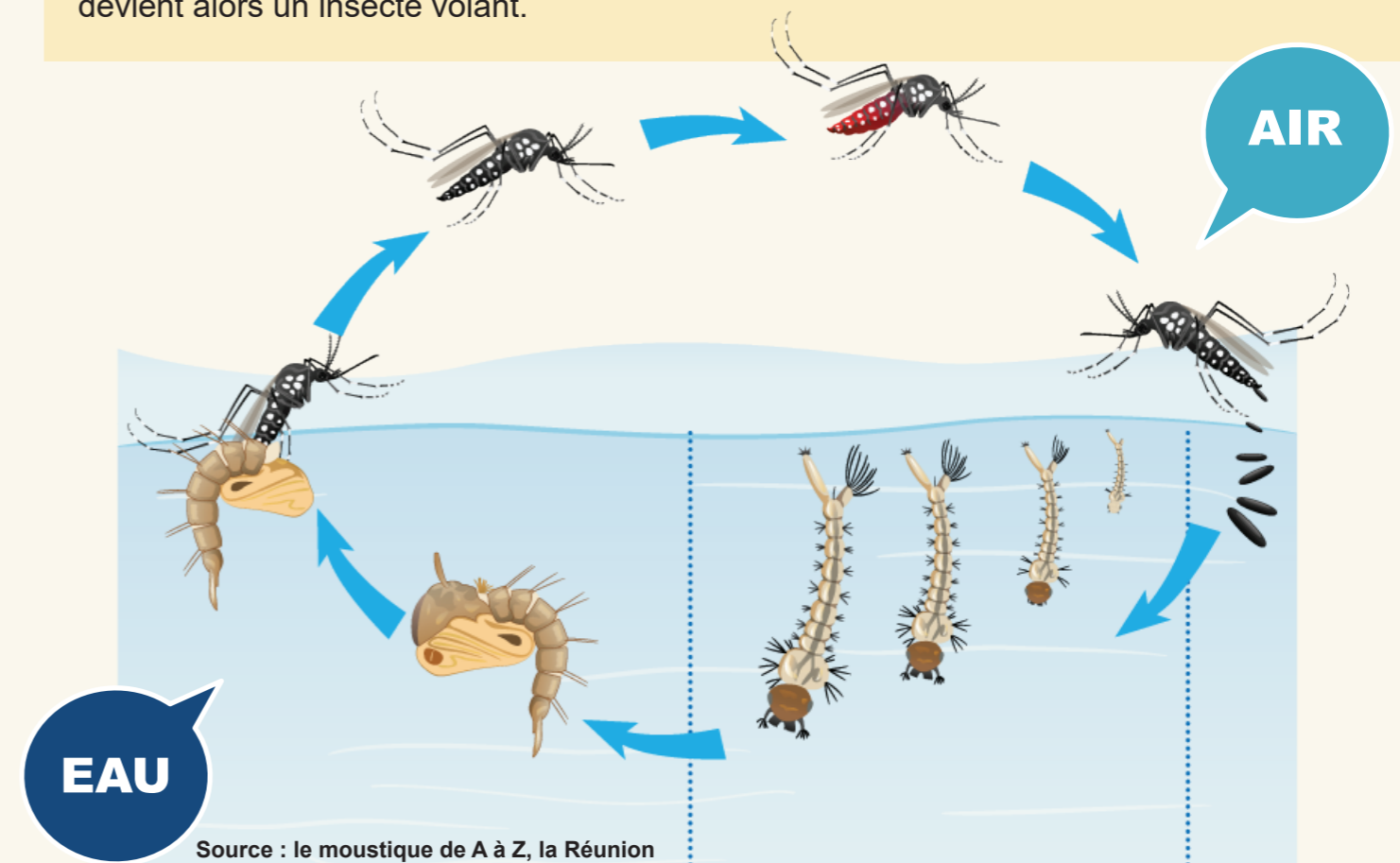
- Une **phase aérienne** pour les adultes qui volent
- Une **phase aquatique** pour le développement des larves et des nymphes

Il y a une transformation complète entre ces deux phases (cycle holométabole).

Lorsque les œufs éclosent, ils donnent naissance à des larves minuscules. Ces larves bougent beaucoup, elles viennent respirer à la surface et se nourrissent de débris organiques pour grandir. Elles grandissent par étapes. Lorsque leur carapace (cuticule) est trop petite elles muent et grandissent (4 stades larvaires) puis elles se transforment en nymphes.

Le meilleur moyen d'empêcher les moustiques de proliférer est de détruire les gîtes larvaires donc de vider les endroits qui peuvent contenir des larves. Quand on ne peut pas les vider, les professionnels peuvent utiliser un produit biologique, toxique pour les larves de moustique qui vont l'ingérer.

Lorsque les larves ont fini de grandir, elles se transforment en nymphes. C'est en quelque sorte le « cocon » qui permet au moustique de prendre sa forme adulte (imago). La nymphe bouge beaucoup, elle va respirer à la surface mais elle ne se nourrit pas. A ce stade, la lutte biologique avec des toxines bactériennes mortelles par ingestion ne fonctionne pas. On peut quand même lutter contre la prolifération des moustiques en détruisant les gîtes larvaires ou en introduisant des prédateurs dans les gîtes qu'on ne peut pas vider (poisson rouge dans les bassins d'ornement par exemple). Quand la transformation est terminée, le moustique sort de la nymphe (émergence) et devient alors un insecte volant.



Source : le moustique de A à Z, la Réunion

DÉROULÉ DE L'ÉPREUVE 6 **ALBOPICTUS SE TRANSFORME** ET CONSIGNES POUR L'ANIMATEUR



Installation :

Lorsque le meneur a réparti les différentes équipes sur leur 5ème épreuve, il installe la zone de jeu pour l'épreuve finale. Elle se déroule avec toutes les équipes rassemblées.

Installation de la bâche sur un mur (les enfants seront placés en équipe devant ce mur comme pour le lancement) ou au sol (les enfants seront alors placés en équipe tout autour de la bâche).

Déroulé :

Lorsque les équipes arrivent en table centrale, le meneur invite les enfants à s'asseoir par équipe. Il donne à chacune au hasard une des 7 images du cycle de vie de moustique tigre. Il garde celle de moustique tigre adulte en main. Il leur présente le paysage (la bâche) et leur présente son image (moustique tigre adulte).

« Lors de votre enquête, avez-vous pu découvrir qui était le mystérieux *Albopictus* ? ». Il place son image de moustique sur la bâche dans l'encart prévu.

« Voici son lieu de vie. »

« Grâce à votre enquête et aux images qui vous ont été données, nous allons pouvoir reconstruire ensemble le cycle de vie du moustique. »

« Regardons d'abord cet arbre à plusieurs saisons, à quelle période de l'année peut-on rencontrer *Albopictus* chez nous ? ».

→ Les enfants répondent en s'appuyant sur leur carnet d'enquête (épreuve 1).

« Regardons maintenant ces enfants, que se passe-t-il sur le bras du petit garçon ? (épreuves 2 et 3, piqûre, femelle moustique, repas sanguin nécessaire à la ponte). Pourquoi l'a-t-elle piqué ?

Une de vos équipes a-t-elle une image correspondant à la ponte ?

Inviter les enfants à décrire et présenter leur image aux autres, à donner leur avis puis à placer au bon endroit l'image sur la bâche.

Le meneur pourra alors demander aux équipes de citer plusieurs exemples de lieux que Mme *Albopictus* a pu choisir pour pondre ces œufs (épreuve 4 sur les gîtes larvaires).

→ Présenter ensuite la partie « vie aquatique » du moustique.

Le meneur distribue à chaque équipe 1 petite bouteille contenant des larves* de moustique. (La mise à disposition de loupes à main pour les enfants est un plus, permettant une meilleure observation des larves).

« On connaît *Albopictus* dans sa vie aérienne, mais savez-vous aussi qu'il a une vie aquatique ? Regardez dans cette bouteille, que voyez-vous ? ».

→ Pendant que les enfants observent les larves, le meneur les invite à poser des questions et apporte quelques éléments d'informations complémentaires sur cette phase larvaire (voir encart connaissances) . Puis demande aux dernières équipes de positionner leurs images sur la bâche.

« Nous avons maintenant devant nous toutes les étapes de vie de moustique tigre. Alors, en tant qu'enquêteur spécialiste d'*Albopictus*, quelles sont vos idées pour éviter qu'il ne se multiplie, nous pique et puisse transmettre des maladies ? ».

Inviter les enfants à écrire ou dessiner leurs solutions et à les placer au bon endroit sur le cycle de vie du moustique.

→ Le jeu se termine par le geste symbolique de vider les bouteilles et donc les larves, pour éviter que ces dernières ne deviennent adultes. Le meneur donne rendez-vous aux enquêteurs pour la prochaine étape (animation ultérieure) : la recherche et la suppression de tous les gîtes larvaires présents sur le centre de loisirs ou la vidéo.

*Dans le cas où l'équipe du centre n'a pas pu récupérer de larves vivantes, le meneur pourra alors s'appuyer sur l'image de larves et faire appel aux souvenirs et connaissances des enfants « avez-vous déjà vu des larves de moustiques ? se déplacent-elles ? etc. »

SUPPORT ET MATÉRIEL DANS LA MALLETTE

- 1 pochette rose de rangement
- 1 fiche avec le nom du stand
- 1 fiche animateur en recto/verso
- 1 support bâche Cycle de vie
- 7 images
- 1 fiche solutions "cycle de vie"
- 1 pot contenant un moustique tigre
- 1 vidéo de larves sur clé USB



CARNET D'ENQUÊTEUR :

L'enquêteur retrouve le cycle de vie du moustique tigre.



ACCOUPLLEMENT



ADULTE



ÉMERGENCE



LARVES



NYMPHE

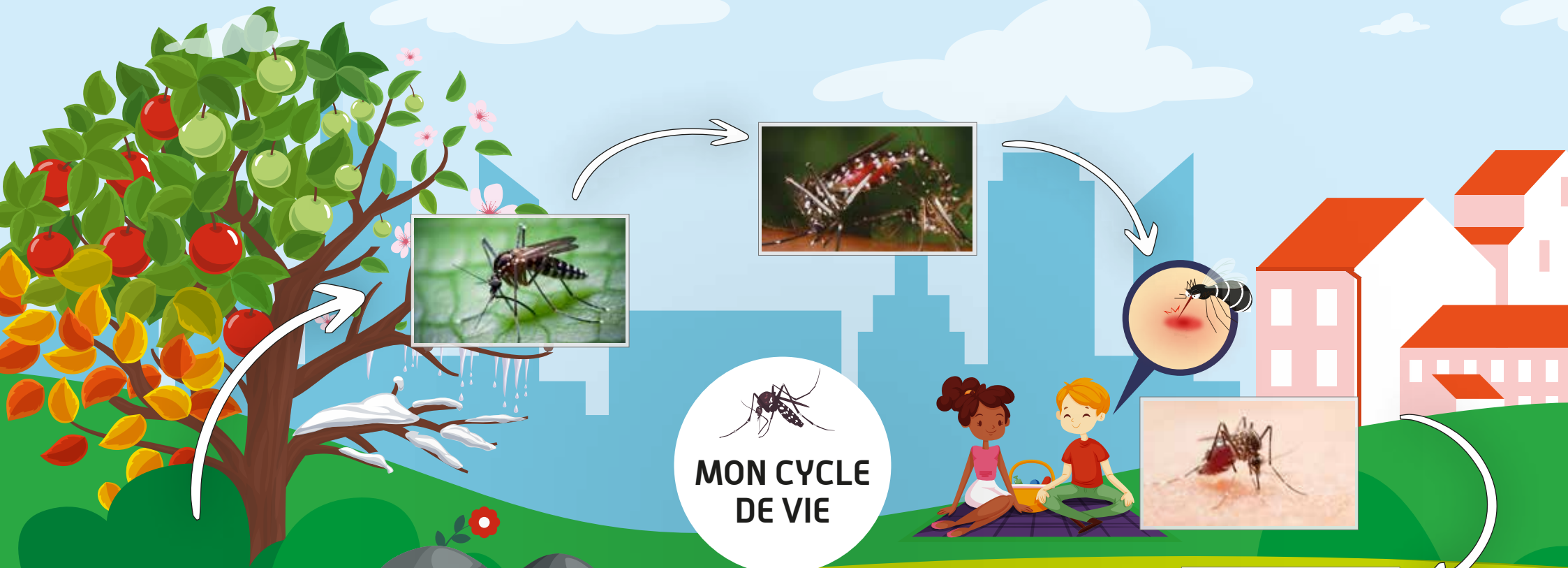


PONTE



REPAS SANGUIN

MA VIE AÉRIENNE



MON CYCLE DE VIE



MA VIE AQUATIQUE